

# KATALOG OSIV

2023



 **SEED SERVICE**

Travní směsi | Polní plodiny | Plodiny pro EKOSCHÉMATA | BIO osiva





Sídlo společnosti SEED SERVICE s.r.o. a FRUMENTA s.r.o.



Areál skladů a posklizňové linky



Město Vysoké Mýto



Vážení kolegové, obchodní přátelé,

nejprve bych Vás chtěl všechny co nejsrdečněji pozdravit, popřát Vám pevné zdraví a zároveň Vám poděkovat za pozornost, kterou věnujete našemu novému katalogu. Pro nadcházející sezónu v něm naleznete nejen tradiční sortiment osiv SEED SERVICE, ale i několik nových plodin a směsí, se kterými se snažíme reagovat na trendy domácího i zahraničního trhu.

Změny přírodních podmínek a turbulentní vývoj v geopolitické situaci před nás staví výzvy, se kterými se musíme rychle vyrovnat. Dovoluji si konstatovat, že máme výhodu neuvěřitelného poznání přírodních jevů a často nečekané provázanosti mezi makro a mikroorganismy nejen v půdě, ale i v prostředí okolo nás. Získané znalosti se již dnes odráží v technologiích zpracování půdy, ve využití meziplodin a symbiotických organismů. Inovační technologické postupy a metody včetně využití hub, bakterií a bio-stimulantů budou muset pomáhat zmírnit následky omezení aplikace energeticky náročných hnojiv a chemických přípravků.

Veškeré nadcházející změny kladou nároky především na Vás zemědělce v prvovýrobě, ale rovněž i nás v sektoru výroby osiv. Jsem si jist, že současné komplikace a výzvy zvládneme a proměníme v náš společný úspěch.

Na závěr bych chtěl poděkovat za spolupráci všem našim obchodním partnerům a z nich pak zejména těm, kteří s námi spolupracují při rozmnožování osiv. Pevně věřím, že všem je důležitou oporou i zkušený agronomický tým SEED SERVICE.

Pevné zdraví a hodně agronomických úspěchů vám přeje



Milan Děd  
Jednatel společnosti

# OBSAH

Jak vznikají Naše osiva	4
Technické travní směsi	6
Zemědělské travní směsi (včetně BIO směsí)	11
Obnovy a přísevy luk a pastvin	20
Meziplodiny	21
Meziplodiny pro zelináře <b>NOVINKA</b>	25
Směsi pomocných plodin pro výsev s řepkou <b>NOVINKA</b>	28
Směsi pro EKOSCHÉMATA	30
Směsi pro vinaře	33
Odrůdy jetelovin	36
Odrůdy trav	42
Odrůdy obilovin	50
Odrůdy luskovin	54
Odrůdy olejnin a meziplodin	61
Odrůdy čiroků, bérů a prosa	66
Odrůdy kukuřice FarmSaat	70





## JAK VZNIKAJÍ NAŠE OSIVA A SMĚSI OSIV?

### ZAČÁTEK PROCESU JE VÝBĚR NEJLEPŠÍCH ODRŮD

- Všechny odrůdy jsou kvalitní, registrované a vyzkoušené v našich klimatických podmínkách
- Vybíráme je na základě jejich pěstitelských vlastností
- Důležitá je rovněž jejich krmná hodnota, obsah cukrů a dusíkatých látek, chutnost i stravitelnost

### SMLUVNÍ MNOŽENÍ – NAŠE OSIVA JSOU TĚMĚŘ VÝHRADNĚ VYPĚSTOVANÁ V ČESKÉ REPUBLICCE

- S množiteli provádíme pravidelné prohlídky porostů, poskytujeme metodiky pěstování, konzultace jednotlivých agrotechnických zásahů i termínu sklizně
- Přehledky porostů inspektory ÚKZÚZ, jsou součástí uznávacího procesu a zaručují čistotu osiva již na poli



### Nabízíme spolupráci při množení osiv v konvenci i BIO kvalitě

#### Jak taková spolupráce vypadá?

Výběr vhodné plodiny právě pro Vás

Nastínění smluvních podmínek, včetně ceny

Množitelská smlouva

Komplexní poradenství na poli

Realizace sklizně osobně či službou

Možnost proplacení zálohy

#### Množit s námi můžete například

**TRÁVY** - jilek jednoletý, jilek mnohokvětý, jilek vytrvalý, jilek hybridní, lipnice luční, srha laločnatá, bojínek luční, kostřava luční, kostřava rákosovitá, kostřava červená, kostřava ovčí, festulolia, ovsík vyvýšený a jiné

**JETELOVINY** – vojtěška, jetel luční, jetel plazivý, jetel hybridní, jetel nachový, štírovník

**OLEJNINY** – hořčice bílá, len olejný, ředkev olejná

**LUSKOVINY** - lupina úzkolistá, hrách jarní, hrách ozimý, bob jarní, peluška jarní, peluška ozimá, vikev setá

**OBILOVINY** – energetické žito, oves setý, pohanka střelovitá, pšenice jednozrnka, pšenice dvouzrnka, pšenice špalda

**MEZIPLODINY** – svazenka vratičolistá, čirok dvoubarevný, béry



Pro více informací navštivte naše webové stránky <https://seedservice.cz/smluvni-mnozeni-osiv> nebo načtete QR

**Ukončení kontraktu  
Okamžitý výkup osiva**

Uznávací proces

### POSKLIZŇOVÁ ÚPRAVA OSIVA

- Zárukou vysokého stupně čistoty osiva bez příměsí, nečistot, půlek osiv jak na vlastních posklizňových linkách ve Vysokém Mýtě a Horažďovicích, tak rovněž i na posklizňových linkách, se kterými dlouhodobě spolupracujeme

### VYUŽÍVÁME SAMETKY K ELIMINACI ŠŤOVÍKU V OSIVU – VEŠKERÁ NAŠE OSIVA JSOU RUMEX FREE

- Vlastníme 2 separátory šťovíku – tzv. „sametky“ k docílení nejnižšího možného obsahu šťovíku v našich osivech
- Již dlouhodobě naše osiva splňují přísnou Švýcarskou VESKOF normu na obsah šťovíku, která oproti české normě povoluje 1-2 ks semen šťovíku v certifikovaném osivu, což je 20x méně oproti ČSN

### VLASTNÍ LABORATOŘ JAKO SOUČÁST POSKLIZŇOVÉ LINKY

- Známe vlastnosti vypěstovaného osiva ihned po návozu
- Provádíme předběžné výsledky klíčivosti ihned po sklizni
- Naše laborantky absolvují každoročně odborná školení ukončená certifikátem

### NÁSLEDNÁ CERTIFIKACE ÚKZÚZ zaručuje

- Kvalitu
- Čistotu
- Klíčivost
- Osivo bez nežádoucích příměsí, ...

### MÍCHÁNÍ SMĚSÍ A BALENÍ

- Mícháme vždy pouze druhy a odrůdy k sobě kompatibilní
- Ke všem směrům od nás obdržíte míchací protokol
- Balení dle druhu: 0,5 kg, 1 kg, 2 kg, 3 kg, 10 kg, 20 kg, 25 kg, 500 kg, 1000 kg

### RYCHLÉ DODÁNÍ ZBOŽÍ NA VAŠI ADRESU

- Objednávky zpracováváme do 24 hodin od doručení
- Zboží rozvážíme pouze ověřenou logistickou firmou
- Zboží je u Vás obvykle za 2-3 dny





Všechny naše travní směsi, a to jak technické (pro založení trávníků) tak i zemědělské směsi (louky a pastviny) obsahují téměř výhradně komponenty vypěstované smluvním množením českými a slovenskými zemědělci ve spolupráci s agronomy SEED SERVICE. Pěstujeme a následně mícháme špičkové odrůdy českého i evropského původu. Čistota osiva bez štovíku je pro nás prvořadá, komponenty splňují nejpřísnější švýcarskou VESKOF normu.

## TECHNICKÉ TRAVNÍ SMĚSI

### ZELENÁ ŘADA PROFI

Splňuje vysoké nároky na jemnost, hustotu porostu, odolnost k zátěži a rychlou regeneraci porostu.

Název směsi	Složení směsi	Popis směsi
<b>GOLF</b>	kostřava červená kr.v. 40% kostřava červená trs. 30% lipnice luční 20% kostřava drsnolistá 10%	<ul style="list-style-type: none"> <li>okrasná směs vytvářející velmi jemný a hustý trávník</li> <li>vyžaduje intenzivní péči, časté sečení, výživu, závlahu a vertikutaci</li> </ul>
<i>Balení 2, 3, 10 a 25 kg   Výsevek 2,5 - 3 kg/100 m<sup>2</sup></i>		
<b>PARK</b>	kostřava červená trs. 25% kostřava červená kr.v. 25% jílky vytrvalý 25% lipnice luční 20% kostřava drsnolistá 5%	<ul style="list-style-type: none"> <li>obsahuje odrůdy trav s nižším vzrůstem a zajímavě tvarovanými listy</li> <li>směs vyniká malým nárůstem travní hmoty</li> </ul>
<i>Balení 0,5, 2, 3, 10 a 25 kg   Výsevek 2,5 - 3 kg/100 m<sup>2</sup></i>		
<b>PAŽIT</b>	jílky vytrvalý 45% lipnice luční 35% kostřava červená dl. v. 10% kostřava červená trs. 10%	<ul style="list-style-type: none"> <li>zátěžová travní směs složená z jemných odrůd trav</li> <li>trávník je hustý s vysokou estetickou hodnotou</li> <li>vhodný k rodinným domům s dětmi a psy</li> </ul>
<i>Balení 2, 3, 10 a 25 kg   Výsevek 2,5 - 3 kg/100 m<sup>2</sup></i>		

<b>ZELENÝ PROFESIONÁL</b>	jílky vytrvalý 60% lipnice luční 40%	<ul style="list-style-type: none"> <li>směs složená z vysoce kvalitních odrůd trav</li> <li>vhodná pro profesionální hřiště i silně zatěžované plochy rodinných domů s dětmi a psy</li> </ul>
<i>Balení 0,5, 2, 3, 10 a 25 kg   Výsevek 2,5 - 3 kg/100 m<sup>2</sup></i>		
<b>STÍN</b>	kostřava červená dl. v. 35% kostřava drsnolistá 30% jílky vytrvalý 15% kostřava červená trs. 10% lipnice luční 5% lipnice nízká 5%	<ul style="list-style-type: none"> <li>směs dokáže aktivně růst i ve stínu a vlhku</li> <li>porost je jemný a hustý</li> <li>vhodný zejména pro méně až středně zatěžované plochy</li> </ul>
<i>Balení 0,5, 2, 3, 10 a 25 kg   Výsevek 2,5 - 3 kg/100 m<sup>2</sup></i>		
<b>DOSEV</b>	jílky vytrvalý 100%	<ul style="list-style-type: none"> <li>směs jemnolistých jílků vytrvalých s vysokou energií vzcházení</li> <li>určená k rychlé obnově a dosevu trávníků</li> </ul>
<i>Balení 0,5, 2, 3, 10 a 25 kg   Výsevek 2,5 - 3 kg/100 m<sup>2</sup></i>		

### MODRÁ ŘADA PROFI

Exkluzivní travní směsi s vlastnostmi zelené řady obohacené o unikátní tmavě zelenou až namodralou barvou k uspokojení nejnáročnějších zákazníků.

Název směsi	Složení směsi	Popis směsi
<b>MODRÝ PROFESIONÁL</b>	lipnice luční 40% jílky vytrvalý 60%	<ul style="list-style-type: none"> <li>trávník má tmavě zelenou barvu</li> <li>je vitální s rychlou regenerací poškození</li> <li>vhodná pro profesionální hřiště a silně zatěžované trávníky u rodinných domů</li> <li>směs má nejvyšší estetickou hodnotu z našeho sortimentu</li> </ul>
<i>Balení 2, 3, 10 a 25 kg   Výsevek 2,5 - 3 kg/100 m<sup>2</sup></i>		
<b>MODRÝ PARK</b>	lipnice luční 25% jílky vytrvalý 25% kostřava červená dl. v. 20% kostřava červená trs. 20% kostřava drsnolistá 10%	<ul style="list-style-type: none"> <li>směs vytváří jemný, reprezentativní trávník tmavě zelené barvy</li> <li>snáší střední až vyšší zátěž</li> </ul>
<i>Balení 2, 3, 10 a 25 kg   Výsevek 2,5 - 3 kg/100 m<sup>2</sup></i>		
<b>SAHARA</b>	kostřava rákosovitá 90% lipnice luční 10%	<ul style="list-style-type: none"> <li>zátěžová směs do sucha a extrémních podmínek</li> <li>trávník je nenáročný, odolný, suchovzdorný, s minimálními požadavky na péči, avšak hrubší</li> <li>pro svoje specifické vlastnosti nelze kombinovat s jakoukoliv jinou směsí</li> </ul>
<i>Balení 0,5, 2, 3, 10 a 25 kg   Výsevek 4 - 5 kg/100 m<sup>2</sup></i>		



## SPECIÁLNÍ ŘADA

Tato řada obsahuje travní směsi plnící specifické úlohy v různých přírodních i technických podmínkách.

Název směsi	Složení směsi	Popis směsi
<b>SVAH</b>	kostřava rákosovitá 60% kostřava červená 15% jílěk vytrvalý 10% jílěk jednoletý 10% lipnice luční 5%	<ul style="list-style-type: none"> <li>protierozní efekt díky rychlému vzházení trav</li> <li>intenzivní růst kořenové soustavy rychle zpevňuje vegetační vrstvu půdy</li> <li>kostřava rákosovitá zajišťuje odolnost vůči suchu, vyšší estetický dojem v letním období</li> </ul>
<i>Balení 10 a 25 kg   Výsevek 2 - 4 kg/100 m<sup>2</sup></i>		
<b>REKULTIVAČNÍ</b>	kostřava červená 57% jílěk vytrvalý 15% jílěk jednoletý 10% jílěk hybridní 10% kostřava drsnolistá 6% lipnice luční 2%	<ul style="list-style-type: none"> <li>směs k rychlému ozelenění</li> <li>vhodná na rekultivované plochy (skládky, zahrnuté výkopy, rozorané cesty)</li> <li>vhodná na půdy s problematickým fyzikálně-chemickým složením</li> </ul>
<i>Balení 10 a 20 kg   Výsevek 2 - 4 kg/100 m<sup>2</sup></i>		
<b>ZELEŇ</b>	jílěk vytrvalý 40% kostřava červená 30% jílěk jednoletý 30%	<ul style="list-style-type: none"> <li>rychlé ozelenění méně významných veřejných ploch</li> <li>snáší vysokou zátěž, s minimální údržbou</li> </ul>
<i>Balení 1, 10 a 25 kg   Výsevek 2 - 4 kg/100 m<sup>2</sup></i>		
Název směsi	Složení směsi	Popis směsi
<b>SADY A VINICE</b>	kostřava červená 60% kostřava drsnolistá 25% jílěk vytrvalý 15%	<ul style="list-style-type: none"> <li>hustý a jemný porost s nízkým nárůstem travní hmoty</li> <li>snáší sušší podmínky, neodebírání pěstované kultury vodu</li> <li>hůře snáší časté přejezdy technikou</li> <li>vysoká estetická hodnota</li> </ul>
<i>Balení 10 a 20 kg   Výsevek 0,6 - 2 kg/100 m<sup>2</sup></i>		
<b>SADY A VINICE ZÁTĚŽ</b>	kostřava červená 75% lipnice luční 25%	<ul style="list-style-type: none"> <li>velmi dobře snáší přejezdy těžkou technikou</li> <li>omezuje větrnou i vodní erozi</li> </ul>
<i>Balení 10 a 20 kg   Výsevek 0,6 - 2 kg/100 m<sup>2</sup></i>		
<b>TRAVNÍ SMĚS PRO LETIŠTĚ</b>	jílěk vytrvalý 60% kostřava červená trs. 15% kostřava červená dl. v. 15% lipnice luční 10%	<ul style="list-style-type: none"> <li>obnova letištních ploch</li> <li>zahuštění porostu, snižuje nárůst hmoty</li> <li>zaceluje poškozená místa díky odnožujícím druhům ve směsi</li> </ul>
<i>Směs mícháme na přání zákazníka od 300 kg   Výsevek 2 - 3 kg/100 m<sup>2</sup></i>		

## HOBBY ŘADA

Vyniká především nižší pořizovací cenou, díky nižšímu podílu dražších a modernějších odrůd.

Název směsi	Složení směsi	Popis směsi
<b>PARKOVÁ</b>	kostřava červená 65% jílěk vytrvalý 25% kostřava drsnolistá 10%	<ul style="list-style-type: none"> <li>okrasný trávník je jemný a hustý</li> <li>nevyžaduje intenzivní závlhku, výživu ani časté sečení</li> </ul>
<i>Balení 1, 3, 10 a 25 kg   Výsevek 2,5 - 3 kg/100 m<sup>2</sup></i>		
<b>HŘIŠŤOVÁ</b>	jílěk vytrvalý 85% kostřava červená 10% lipnice luční 5%	<ul style="list-style-type: none"> <li>trávníková směs umožňuje bezproblémový pohyb osob a zvířat</li> <li>vyznačuje se intenzivním růstem včetně rychlé obnovy po poškození</li> </ul>
<i>Balení 1, 3, 10 a 25 kg   Výsevek 2,5 - 3 kg/100 m<sup>2</sup></i>		





Název travní směsi	výsevek v kg/100 m <sup>2</sup>	odolnost k zátěži	jemnost a tvar listů	suchovzdornost	odolnost k zastínění	sytnost barvy listů	rychlost regenerace	intenzita odnožování
<b>zelená řada</b>								
golf	2,5-3	*	****	***	**	*	**	***
park	2,5-3	**	***	**	**	*	**	***
pažit	2,5-3	***	**	**	**	**	**	**
zelený profesionál	2,5-3	****	**	**	*	**	***	**
stín	2,5-3	**	***	**	****		***	****
dosev	2,5-3	***	**	**	*	**	***	**
<b>modrá řada</b>								
modrý park	2,5-3	**	***	***	**	***	**	****
modrý profesionál	2,5-3	****	**	**	*	****	***	****
sahara	4-5	****	*	****	**	****	**	**
<b>speciální směsi</b>								
sady a vinice	0,6-2	**	***	***	**	*	**	**
sady a vinice zátěž	0,6-2	*	***	***	**	*	**	**
svah	2-4	**	*	***	**	*	*	*
rekultivační	2-4	**	*	***	**	*	**	**
zeleň	2-4	***	*	**	*	*	***	***
letišťe	2-3	***	**	**	**	**	***	***
<b>hobby řada</b>								
parková	2,5-3	*	***	**	**	*	*	*
hřišťová	2,5-3	**	**	*	*	**	**	**

\*\*\*\* velmi vysoká, \*\*\* vysoká, \*\* střední, \* nízká, velmi nízká



Pro více informací navštivte naše webové stránky <https://seedservice.cz/travni-smesi> nebo načtěte QR kód

## ZEMĚDĚLSKÉ TRAVNÍ SMĚSI

### LUČNÍ SMĚSI

Název směsi	Složení směsi	Popis směsi
<b>LOUKA RANÁ</b>	srha laločnatá	40%
	kostřava luční	15%
	bojínek luční	10%
	lipnice luční	10%
	jílek mnohokvětý 2n	10%
	ovsík vyvýšený	5%
	jetel vytrvalý VR	5%
jetel luční	5%	
<ul style="list-style-type: none"> <li>• snáší jak sušší tak vlhké stanoviště</li> <li>• srha zajišťuje časný nárůst velkého objemu píce</li> <li>• první seč je nutné provádět na začátku metání srhy</li> <li>• bojínek zahušťuje porost časným nárůstem hmoty</li> </ul>		
Vytrvalost 5 - 7 let   Balení 1, 3, 10 a 25 kg   Výsevek 33-38 kg/ha		

<b>LOUKA POZDNÍ</b>	kostřava luční	20%
	festulolium jílkové	20%
	jílek jednoletý	17%
	bojínek luční	13%
	jílek vytrvalý SR/P	10%
	lipnice luční	10%
jetel luční 2n	10%	
<ul style="list-style-type: none"> <li>• jednoletý jílek zajišťuje dostatečné množství píce již v roce zásevu</li> <li>• porosty mají vysokou nutriční hodnotu</li> <li>• snáší i mírně opožděnou sklizeň</li> <li>• lze občasné spásat</li> </ul>		
Vytrvalost 5 - 7 let   Balení 10 a 25 kg   Výsevek 43-48 kg/ha		

<b>LUČNÍ SMĚS DO SUCHA</b>	srha laločnatá pozdní	25%
	festulolium kostřavové	22%
	kostřava rákosovitá	15%
	festulolium jílkové	10%
	lipnice luční	10%
	ovsík vyvýšený	8%
	jetel hybridní Pramedi	8%
štírovník růžkatý	2%	
<ul style="list-style-type: none"> <li>• středně raná směs</li> <li>• velmi dobře snáší sušší podmínky</li> <li>• vyniká vysokými výnosy ve všech sečích</li> <li>• jetel hybridní Pramedi je odolnější a vytrvalejší čímž zvyšuje pícní kvalitu</li> <li>• lze občasné spásat</li> </ul>		
Vytrvalost 5 - 8 let   Balení 10 a 25 kg   Výsevek 33-38 kg/ha		





# ZEMĚDĚLSKÉ TRAVNÍ SMĚSI

Název směsi	Složení směsi	Popis směsi										
<b>OBNOVA TTP</b>	<table border="0"> <tr><td>festulolium jílkové</td><td>25%</td></tr> <tr><td>jílek mnohokvětý 4n</td><td>20%</td></tr> <tr><td>bojínek luční</td><td>20%</td></tr> <tr><td>jílek vytrvalý</td><td>20%</td></tr> <tr><td>kostřava luční</td><td>15%</td></tr> </table>	festulolium jílkové	25%	jílek mnohokvětý 4n	20%	bojínek luční	20%	jílek vytrvalý	20%	kostřava luční	15%	<ul style="list-style-type: none"> <li>• dočasná travní směs z jemných trav bez jetelů</li> <li>• směs vhodná pro přísevy</li> <li>• bez jetele lučního a lipnice luční</li> <li>• velmi vhodná pro intenzivně hnojené louky</li> </ul>
festulolium jílkové	25%											
jílek mnohokvětý 4n	20%											
bojínek luční	20%											
jílek vytrvalý	20%											
kostřava luční	15%											
<i>Vytrvalost 3-4 roky   Balení 10 a 25 kg   Výsevek 20-40 kg/h</i>												
<b>ZATRAVNŮVACÍ SMĚS</b>	<table border="0"> <tr><td>jílek vytrvalý VR</td><td>35%</td></tr> <tr><td>jílek vytrvalý SR/P</td><td>25%</td></tr> <tr><td>kostřava červená</td><td>25%</td></tr> <tr><td>lipnice lučníá</td><td>15%</td></tr> </table>	jílek vytrvalý VR	35%	jílek vytrvalý SR/P	25%	kostřava červená	25%	lipnice lučníá	15%	<ul style="list-style-type: none"> <li>• vytrvalá směs z nízkých pícních trav bez jetelů</li> <li>• ideální pro zatrávnění ploch technického charakteru</li> <li>• při intenzivním hnojení lze využít jako louku či pastvinu</li> </ul>		
jílek vytrvalý VR	35%											
jílek vytrvalý SR/P	25%											
kostřava červená	25%											
lipnice lučníá	15%											
<i>Vytrvalost vytrvalá   Balení 10 a 25 kg   Výsevek 30-60 kg/ha</i>												
<b>TRAVNÍ SMĚS PRO BIOPLYN</b>	<table border="0"> <tr><td>srha laločnatá SR/P</td><td>35%</td></tr> <tr><td>jílek mnohokvětý 4n</td><td>20%</td></tr> <tr><td>festulolium jílkové</td><td>20%</td></tr> <tr><td>kostřava luční</td><td>15%</td></tr> <tr><td>bojínek luční</td><td>10%</td></tr> </table>	srha laločnatá SR/P	35%	jílek mnohokvětý 4n	20%	festulolium jílkové	20%	kostřava luční	15%	bojínek luční	10%	<ul style="list-style-type: none"> <li>• směs z vysokých suchuodolných trav</li> <li>• doporučujeme intenzivní hnojení zejména N</li> <li>• směs vhodná pro přísevy</li> <li>• univerzální využití bioplyn, siláž i seno</li> </ul>
srha laločnatá SR/P	35%											
jílek mnohokvětý 4n	20%											
festulolium jílkové	20%											
kostřava luční	15%											
bojínek luční	10%											
<i>Vytrvalost 4-5 let   Balení 25 kg   Výsevek 33-38 kg/ha</i>												

# TRAVNÍ SMĚSI SEED SERVICE

## PASTEVNÍ SMĚSI

Název směsi	Složení směsi	Popis směsi																				
<b>PASTVINA RANÁ</b>	<table border="0"> <tr><td>jílek jednoletý</td><td>18%</td></tr> <tr><td>jílek vytrvalý VR</td><td>16%</td></tr> <tr><td>kostřava luční</td><td>15%</td></tr> <tr><td>festulolium jílkové</td><td>15%</td></tr> <tr><td>bojínek luční</td><td>10%</td></tr> <tr><td>lipnice luční</td><td>10%</td></tr> <tr><td>jetel luční 2n</td><td>7%</td></tr> <tr><td>kostřava červená</td><td>6%</td></tr> <tr><td>jetel plazivý</td><td>2%</td></tr> <tr><td>štírovník růžkatý</td><td>1%</td></tr> </table>	jílek jednoletý	18%	jílek vytrvalý VR	16%	kostřava luční	15%	festulolium jílkové	15%	bojínek luční	10%	lipnice luční	10%	jetel luční 2n	7%	kostřava červená	6%	jetel plazivý	2%	štírovník růžkatý	1%	<ul style="list-style-type: none"> <li>• založena na velmi raných a raných, rychle rostoucích odrůdách trav</li> <li>• jednoletý jílek zajišťuje dostatečné množství píce již v roce zásevu</li> <li>• směs vhodná pro intenzivně využívané pastviny</li> <li>• krmnou hodnotu zvyšuje jemnost lodyh vybraných odrůd</li> <li>• vysoký obsah jednoduchých sacharidů</li> </ul>
jílek jednoletý	18%																					
jílek vytrvalý VR	16%																					
kostřava luční	15%																					
festulolium jílkové	15%																					
bojínek luční	10%																					
lipnice luční	10%																					
jetel luční 2n	7%																					
kostřava červená	6%																					
jetel plazivý	2%																					
štírovník růžkatý	1%																					
<i>Vytrvalost 5 - 7 let   Balení 1, 3, 10 a 25 kg   Výsevek 43-48 kg/ha</i>																						
<b>PASTVINA POZDNÍ</b>	<table border="0"> <tr><td>srha laločnatá P</td><td>30%</td></tr> <tr><td>jílek vytrvalý SR/P</td><td>15%</td></tr> <tr><td>kostřava luční</td><td>10%</td></tr> <tr><td>bojínek luční</td><td>10%</td></tr> <tr><td>lipnice luční</td><td>10%</td></tr> <tr><td>jílek vytrvalý VR</td><td>6%</td></tr> <tr><td>kostřava červená</td><td>6%</td></tr> <tr><td>jetel luční 2n</td><td>10%</td></tr> <tr><td>jetel plazivý</td><td>3%</td></tr> </table>	srha laločnatá P	30%	jílek vytrvalý SR/P	15%	kostřava luční	10%	bojínek luční	10%	lipnice luční	10%	jílek vytrvalý VR	6%	kostřava červená	6%	jetel luční 2n	10%	jetel plazivý	3%	<ul style="list-style-type: none"> <li>• pozdní srha zvyšuje odolnost směsi k suchu</li> <li>• pastvina je určena k postupnému spásání</li> <li>• vysoký obsah jednoduchých sacharidů</li> </ul>		
srha laločnatá P	30%																					
jílek vytrvalý SR/P	15%																					
kostřava luční	10%																					
bojínek luční	10%																					
lipnice luční	10%																					
jílek vytrvalý VR	6%																					
kostřava červená	6%																					
jetel luční 2n	10%																					
jetel plazivý	3%																					
<i>Vytrvalost 5 - 7 let   Balení 10 a 25 kg   Výsevek 33-38 kg/ha</i>																						
<b>OBNOVA PASTVIN</b>	<table border="0"> <tr><td>kostřava luční</td><td>20%</td></tr> <tr><td>bojínek luční</td><td>20%</td></tr> <tr><td>jílek mnohokvětý 2n</td><td>15%</td></tr> <tr><td>jílek vytrvalý VR</td><td>15%</td></tr> <tr><td>jílek vytrvalý SR, P</td><td>15%</td></tr> <tr><td>lipnice luční</td><td>5%</td></tr> <tr><td>jetel luční</td><td>10%</td></tr> </table>	kostřava luční	20%	bojínek luční	20%	jílek mnohokvětý 2n	15%	jílek vytrvalý VR	15%	jílek vytrvalý SR, P	15%	lipnice luční	5%	jetel luční	10%	<ul style="list-style-type: none"> <li>• obsahuje převážně rychleji rostoucí trsnaté druhy trav</li> <li>• směs bez jetele plazivého</li> <li>• lze použít i jako kompletní pastvinu</li> <li>• vhodná pro přísevy zejména chladnějších oblastí s dostatkem srážek</li> </ul>						
kostřava luční	20%																					
bojínek luční	20%																					
jílek mnohokvětý 2n	15%																					
jílek vytrvalý VR	15%																					
jílek vytrvalý SR, P	15%																					
lipnice luční	5%																					
jetel luční	10%																					
<i>Vytrvalost 5-7 let   Balení 25 kg   Výsevek 35-40 kg/ha</i>																						
<b>PASTVINA ZÁTĚŽ</b>	<table border="0"> <tr><td>festulolium kostřavové</td><td>25%</td></tr> <tr><td>kostřava rákosovitá</td><td>19%</td></tr> <tr><td>bojínek luční</td><td>10%</td></tr> <tr><td>jílek mnohokvětý 4n</td><td>10%</td></tr> <tr><td>lipnice luční</td><td>10%</td></tr> <tr><td>jílek vytrvalý VR</td><td>8%</td></tr> <tr><td>jílek vytrvalý SR, P</td><td>8%</td></tr> <tr><td>jetel luční</td><td>10%</td></tr> </table>	festulolium kostřavové	25%	kostřava rákosovitá	19%	bojínek luční	10%	jílek mnohokvětý 4n	10%	lipnice luční	10%	jílek vytrvalý VR	8%	jílek vytrvalý SR, P	8%	jetel luční	10%	<ul style="list-style-type: none"> <li>• značný nárůst hmoty, odolnost k suchu a sešlapání</li> <li>• intenzivní pastvina bez jetele plazivého</li> <li>• obrůstá až do konce podzimu</li> <li>• určena především pro masný skot</li> <li>• nedoporučujeme současně kombinovat s pastvinou s odlišným složením, dobytek má mít na trávy obsažené ve směsi návyk</li> </ul>				
festulolium kostřavové	25%																					
kostřava rákosovitá	19%																					
bojínek luční	10%																					
jílek mnohokvětý 4n	10%																					
lipnice luční	10%																					
jílek vytrvalý VR	8%																					
jílek vytrvalý SR, P	8%																					
jetel luční	10%																					
<i>Vytrvalost 5-7 let   Balení 25 kg   Výsevek 35-40 kg/ha</i>																						





## SPECIÁLNÍ TRAVNÍ SMĚSI

Název směsi	Složení směsi	Popis směsi
<b>PASTVINA PRO OVCE A KOZY</b>	kostřava luční 20% bojínek luční 20% srha laločnatá P 18% jilek vytrvalý VR 12% jilek vytrvalý SR, P 10% lipnice luční 10% jetel luční 8% štírovník růžkatý 2%	<ul style="list-style-type: none"> <li>• vytrvalá pastvina bez jetele plazivého</li> <li>• vyniká rychlým nárůstem hmoty i odolností k sešlapání</li> <li>• luční i pastevní využití</li> <li>• odolná k vymrzání, vhodná i do vyšších poloh</li> </ul>

Vytrvalost 5 - 7 let | Balení 1, 3, 10 a 25 kg | Výsevek 33-38 kg/ha

<b>PASTVINA S JITROCELEM A ČEKANKOU</b>	srha laločnatá P 25% kostřava luční 20% jilek vytrvalý SR, P 20% bojínek luční 10% lipnice luční 10% čekanka obecná 5% jitrocel kopinatý 5% jetel plazivý 3% štírovník růžkatý 2%	<ul style="list-style-type: none"> <li>• jitrocel a čekanka mají vysoký obsah fyziologicky aktivních látek (terpenů, silic, taninů)</li> <li>• působí dobře dieteticky i zdravotně (antiparazitní efekt, podpůrná léčba plicních chorob, aj.)</li> <li>• pastvina vhodná pro koně a další citlivé býložravce</li> <li>• vzpřímený růst a velké listy čekanky a jitrocele nejsou vhodné na sušení</li> <li>• díky hlubokým kořenům tolerují suché půdy a přijímají méně dostupné živiny</li> </ul>
---	---	---

Vytrvalost 5 let | Balení 10 kg | Výsevek 30-35 kg/ha

<b>PŘÍSEV PASTVIN S JITROCELEM A ČEKANKOU</b>	jilek vytrvalý VR 60% čekanka obecná 10% jitrocel kopinatý 10% jetel luční 10% štírovník růžkatý 5% jetel plazivý 5%	<ul style="list-style-type: none"> <li>• vlastnosti přísevu jsou shodné s vlastnostmi směsi pastvina s jitrocelem a čekankou</li> </ul>
---	---	---

Vytrvalost 5 let | Balení 10 kg | Výsevek 10-15 kg/ha

Název směsi	Složení směsi	Popis směsi
<b>KONĚ I</b>	kostřava rákosovitá 35% bojínek luční 25% festulolium jílkové 10% festulolium kostřavové 10% jilek vytrvalý SR, P 10% lipnice luční 10%	<ul style="list-style-type: none"> <li>• intenzivní travní směs bez jetelů</li> <li>• vhodná pro pastvu koní i výrobu sena</li> <li>• vhodná i do teplejších oblastí a výsušných stanovišť</li> </ul>

Vytrvalost 5 - 7 let | Balení 10 a 25 kg | Výsevek 33-38 kg/ha

<b>KONĚ II</b>	bojínek luční 30% srha laločnatá SR, P 25% kostřava luční 20% lipnice luční 10% jilek vytrvalý 2n, SP 10% kostřava červená 5%	<ul style="list-style-type: none"> <li>• kvalitní směs složená z druhů běžných pro všechny oblasti ČR</li> <li>• nejvíce prospívá ve středních a vyšších polohách, má dobrou úroveň odolnosti k suchu</li> <li>• obsahuje travní druhy, koňmi velmi rády přijímané</li> </ul>
----------------	--	---

Vytrvalost 5-7 let | Balení 10 a 25 kg | Výsevek 33-38 kg/ha





Název směsi	Složení směsi	Popis směsi
<b>KVĚTNATÁ LOUKA S BYLINAMI</b> <b>NOVINKA</b>	kostřava luční	15%
	lipnice luční	13%
	jílek vytrvalý	10%
	bojínek luční	7,5%
	kostřava červená	5%
	ovsík vyvýšený	5%
	trojštět žlutavý	5%
	psárka luční	2,5%
	vičenc lucerna	13,71%
	úročník bolhoj	5%
	jetel luční 2n	4%
	štírovník růžkatý	3%
	tolice dětelová	3%
	čičorka pestrá	1%
	jetel plazivý	0,5%
	kmín kořený	2%
	krvavec menší	1,5%
	řepík lékařský	1,25%
	hvozdík kartouzek / kropenatý	0,4%
	jitrocel kopinatý	0,25%
čekanka obecná	0,25%	
chrastavec luční	0,25%	
chrpa luční	0,25%	
kohoutek luční	0,15%	
škarda dvouletá	0,15%	
řebříček obecný	0,1%	
kopretina bílá	0,1%	
svízel bílý	0,1%	
zvonek rozkladitý	0,04%	
<p><b>Popis směsi</b></p> <ul style="list-style-type: none"> <li>• druhově bohatá směs vhodná pro luční i pastevní využití nebo extenzivně obhospodařované okrasné trávníky</li> <li>• obsahuje méně agresivní pícní odrůdy trav (celkem 63 %), převážně vytrvalé jeteloviny (celkem 30,21 %) a 14 druhů kvetoucích bylin (celkem 6,79 %)</li> <li>• směs je složena v takovém poměru, aby agresivnější druhy nepotlačily ty pomaleji rostoucí, ke kterým patří zejména některé druhy vytrvalých bylin (zvonek, chrastavec, hvozdík, kohoutek, škarda)</li> <li>• počet semen jednotlivých druhů bylin se pohybuje od 1,1 ks do 20 ks semen na m<sup>2</sup></li> <li>• větší podíl vytrvalých jetelovin zajišťuje porostu výživu dusíkem i při nízké úrovni hnojení a spolu s bylinami v době květu láká opylovače</li> <li>• aby porost dobře plnil estetické a environmentální funkce a mohl se obnovovat, doporučuje se jeho rozdělení do více dílů kosených v různých obdobích a tyto termíny pak mezi díly střídát</li> <li>• ve směsi jsou zastoupeny pouze druhy běžné v naší přírodě a takové, u nichž nebylo použito polyploidní šlechtění nebo mezidruhové křížení</li> </ul>		
<b>Balení 0,5 a 10 kg   Výsevek 20 kg/ha</b>		

## JETELOTRAVNÍ A VOJTĚŠKOTRAVNÍ SMĚSI

Název směsi	Složení směsi	Popis směsi
<b>BLESK</b>	jetel alexandrijský 60% jílek jednoletý 40%	<ul style="list-style-type: none"> <li>• intenzivní jednoletá směs</li> <li>• náhrada v případě ztráty jetele či jetelotrávy</li> </ul>
<b>Vytrvalost 1 rok   Balení 10 a 25 kg   Výsevek 20-30 kg/ha</b>		
<b>JETELOTRÁVA I</b>	jetel luční 2n 51% jílek mnohokvětý 2n 15% kostřava luční 12% bojínek luční 12% jílek vytrvalý 2n 10%	<ul style="list-style-type: none"> <li>• vysoké výnosy při optimálním podílu sacharidů</li> <li>• taktéž vhodná jako přisev s jetelem</li> </ul>
<b>Vytrvalost 3-4 roky   Balení 1, 3, 10 a 25 kg   Výsevek 20-25 kg/ha</b>		
<b>JETELOTRÁVA II</b>	jetel luční 2n 85% jílek mnohokvětý 4n 15%	<ul style="list-style-type: none"> <li>• typická jetelotrávní směs</li> <li>• vhodná do vyšších nadmořských výšek</li> </ul>
<b>Vytrvalost 1,5-2,5 roku   Balení 10 a 25 kg   Výsevek 16-18 kg/ha</b>		
<b>JETELOTRÁVA PRAMEDÍ</b>	jetel hybridní Pramedi 75% festulolium jílkové 25%	<ul style="list-style-type: none"> <li>• středně raná směs s vytrvalejším jetelem hybridním Pramedi</li> <li>• směs lze pěstovat 2 užitkové roky po roce zásevu</li> </ul>
<b>Vytrvalost 2-3,5 roku   Balení 25 kg   Výsevek 16-18 kg/ha</b>		
<b>VOJTĚŠKOTRÁVA</b>	vojtěška setá 93% festulolium jílkové 7%	<ul style="list-style-type: none"> <li>• typická vojtěškotrávní směs</li> <li>• vhodná do nižších a středních poloh</li> </ul>
<b>Vytrvalost 3-4 roky   Balení 10 a 25 kg   Výsevek 16-18 kg/ha</b>		
<b>VOJTĚŠKOTRÁVA</b>	vojtěška setá 88% kostřava luční 12%	<ul style="list-style-type: none"> <li>• vhodná do nižších a středních poloh</li> <li>• bez mezidruhových hybridů</li> </ul>
<b>Vytrvalost 3-4 roky   Balení 10 a 25 kg   Výsevek 16-18 kg/ha</b>		
<b>VOJTĚŠKO-JETEL</b>	vojtěška setá 75% jetel luční 2n 25%	<ul style="list-style-type: none"> <li>• intenzivní směs vhodná do ŘVO a teplé BVO</li> <li>• jetel ve směsi zpomaluje stárnutí</li> </ul>
<b>Vytrvalost 3-4 roky   Balení 10 a 25 kg   Výsevek 17-19 kg/ha</b>		
<b>VOJTĚŠKO-JETELOTRÁVA</b>	vojtěška setá 75% jetel luční 2n 20% festulolium jílkové 5%	<ul style="list-style-type: none"> <li>• intenzivní směs vhodná do ŘVO a teplé BVO</li> <li>• jetel ve směsi zpomaluje stárnutí</li> <li>• festulolium je zdrojem jednoduchých sacharidů</li> </ul>
<b>Vytrvalost 3-4 roky   Balení 10 a 25 kg   Výsevek 17-19 kg/ha</b>		





## TRAVNÍ SMĚSI PRO BIOFARMY

Splňují metodický pokyn Mze, vyhláška č. 5/2016 Sb.- NENÍ POTŘEBA ŽÁDAT O VÝJIMKU

Název směsi	Složení směsi	Popis směsi
<b>LOUKA S BIO</b>	bojínek luční 29% jílek mnohokvětý 20% kostřava luční 15% lipnice luční 9% ovsík vyvýšený 5% jetel luční 19% štirovník růžkatý 2% jetel zvrhlý 1%	<ul style="list-style-type: none"> <li>s významným obsahem jetelovin</li> <li>obsahuje vytrvalé jeteloviny štirovník růžkatý a jetel zvrhlý</li> <li>dobrý výnos píce</li> <li>vhodná pro zakládání vytrvalých porostů lučního charakteru</li> <li>snese občasné spásání</li> </ul>
<b>Vytrvalost 4-6 let   Balení 10 a 25 kg   Výsevek 33-38 kg/ha</b>		

<b>LOUKA DO SUCHA S BIO</b>	kostřava rákosovitá 25% srha laločnatá P 25% jílek mnohokvětý 10% lipnice luční 8% jílek vytrvalý 5% bojínek luční 5% vojtěška setá 15% jetel luční 6% štirovník růžkatý 1%	<ul style="list-style-type: none"> <li>směs složená z trav a jetelovin dobře snázejících sušší podmínky</li> <li>typ švýcarského jetele lučního obsaženého ve směsi je výrazně vytrvalejší oproti běžným jetelům</li> <li>vhodné na silážování i výrobu sena</li> <li>snese občasné spásání</li> </ul>
<b>Vytrvalost 5-8 let   Balení 10 a 25 kg   Výsevek 33-38 kg/ha</b>		

<b>LOUKA S BIO BEZ JETELOVIN</b>	kostřava rákosovitá 20% srha laločnatá 16% jílek vytrvalý 15% jílek mnohokvětý 4n 10% kostřava luční 10% lipnice luční 10% bojínek luční 10% ovsík vyvýšený 9%	<ul style="list-style-type: none"> <li>směs bez jetelovin, pro uspokojivý výnos doporučujeme hnojit organickými hnojivy</li> <li>vhodná především jako louka na výrobu sena</li> <li>díky absenci jetelovin možné využití na píci pro koně</li> <li>kromě ovsíku vyvýšeného snáší všechny obsažené druhy sešlapání - možné pastevní využití</li> </ul>
<b>Vytrvalost 1,5-2,5 roku   Balení 10 a 25 kg   Výsevek 16-18 kg/ha</b>		

<b>PASTVINA S BIO</b>	bojínek luční 30% jílek mnohokvětý 15% jílek vytrvalý VR 15% lipnice luční 8% kostřava luční 5% jetel luční 23% jetel plazivý 2% štirovník růžkatý 2%	<ul style="list-style-type: none"> <li>optimální poměr raných i pozdních odrůd trav i jetelovin zajišťuje kvalitní píci po celou dobu vegetace</li> <li>vhodná především pro intenzivně využívané pastviny</li> <li>velmi vhodná k senážování</li> </ul>
<b>Vytrvalost 4-6 let   Balení 10 a 25 kg   Výsevek 33-38 kg/ha</b>		

<b>UNIVERSAL S BIO</b>	srha laločnatá R 35% bojínek luční 15% jílek vytrvalý VR 10% jílek mnohokvětý 10% kostřava luční 8% lipnice luční 7% jetel luční 10% jetel zvrhlý 3% štirovník růžkatý 2%	<ul style="list-style-type: none"> <li>velmi raná směs pro luční i pastevní využití</li> <li>snáší vlhko i přísušky</li> <li>srha zajišťuje časný nárůst velkého objemu píce</li> <li>první píci je nutné sklídit na začátku metání srhy</li> <li>v případě pastvy od začátku sezóny doporučujeme pást pouze část plochy, zbytek sklídit a předejít zestárnutí porostu</li> <li>další seče lze opět pást</li> <li>vyžaduje kosení nedopasků</li> </ul>
<b>Vytrvalost 5-7 let   Balení 10 a 25 kg   Výsevek 33-38 kg/ha</b>		

<b>DOSEV S BIO</b>	bojínek luční 25% jílek mnohokvětý 15% kostřava luční 15% jílek vytrvalý VR 14% jetel luční 30% štirovník růžkatý 1%	<ul style="list-style-type: none"> <li>směs s vyšším podílem jetelovin</li> <li>optimální je stanoviště s dostatkem srážek</li> <li>vhodná i do vyšších poloh</li> <li>využití jako dočasná pastvina (3-5 let)</li> <li>nebo přisev luk a pastvin</li> </ul>
<b>Vytrvalost 3-4 roky   Balení 10 a 25 kg   Výsevek 20-40 kg/ha</b>		

<b>JETELOTRÁVA S BIO</b>	jetel luční 2n 60% jílek mnohokvětý 40%	<ul style="list-style-type: none"> <li>typická jetelotravní směs</li> </ul>
<b>Vytrvalost 1-2 roky   Balení 10 a 25 kg   Výsevek 15-20 kg/ha</b>		

<b>JEDNOLETÁ JETELOTRÁVA S BIO</b>	jetel alexandrijský 71% jílek jednoletý 29%	<ul style="list-style-type: none"> <li>intenzivní jednoletá směs</li> <li>náhrada v případě ztráty jetele či jetelotrávy</li> <li>2-4 plnohodnotné sklizně píce</li> </ul>
<b>Vytrvalost 1 rok   Balení 10 a 25 kg   Výsevek 17-25 kg/ha</b>		

CHKO - směs je sestavena bez mezirodových hybridů a tetraploidních druhů, je vhodná pro použití v chráněné krajinné oblasti.  
 2n - diploidní odrůda; 4n - tetraploidní odrůda  
 VR - velmi raná odrůda; R - raná odrůda; SR - středně raná odrůda; P - pozdní odrůda

**Možnost míchání travních směsí na přání zákazníka, minimální množství je stanoveno na 300 kg.**





# TRAVNÍ SMĚSI SEED SERVICE

V rámci rozšíření služeb nabízíme našim zákazníkům ve spolupráci s firmou P&L Biskupice setí univerzálním secím strojem RIPPER a RIPPER HD. Tyto stroje jsou určeny pro přisev trav, jetelovin a obnovu trvalých travních porostů.

## OBNOVY - PŘÍSEVY LUK A PASTVIN

Travní směsi a jeteloviny SEED SERVICE + Secí stroj RIPPER  
= **KVALITNÍ TRAVNÍ POROST**

- Rychlá oprava luk a pastvin po zimních škodách a divoké zvěři
- Prodloužení životnosti porostů
- Zvýšení kvality travního drnu u starších porostů
- Doplnění chybějících druhů
- Snížení rozvoje plevelů

Objednávky a informaci u regionálních obchodních zástupců SEED SERVICE.



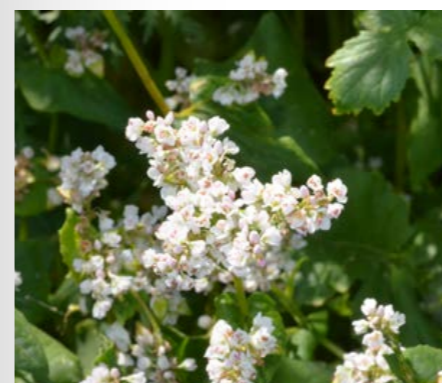
# SMĚSI MEZIPLODIN SEED SERVICE



Všechny naše travní směsi, a to jak technické (pro založení trávníků) tak i zemědělské směsi (louky a pastviny) obsahují téměř výhradně komponenty vypěstované smluvním množením českými a slovenskými zemědělci ve spolupráci s agronomy SEED SERVICE. Pěstujeme a následně mícháme špičkové odrůdy českého i evropského původu. Čistota osiva bez štovíku je pro nás prvořadá, komponenty splňují nejpřísnější švýcarskou VESKOF normu.

## SMĚSI MEZIPLODIN SEED SERVICE

Název směsi	Složení směsi	Popis směsi
<b>BÉR S INKARNÁTEM</b>	bér vlašský 60% jetel nachový 40%	Směs jednoděložného vymrzajícího béru a jetele nachového, který lze na jaře i silážovat.
Použití M   Semenný poměr 53:47   Velikost balení 10 kg   Výsevok 20 kg/ha   Doporučený termín setí do 15.8.		
<b>BÉR S POHANKOU</b>	pohanka setá 85% bér vlašský 15%	Směs jednoděložného béru a dvouděložné pohanky, nesnáší chlad. Lze dobře silážovat.
Použití M   Semenný poměr 44:56   Velikost balení 25 kg   Výsevok 20-30 kg/ha   Doporučený termín setí do 10.8.		
<b>ČIROK S BÉREM</b>	čirok 70% bér italský 30%	Směs odolává suchu a vyšším letním teplotám, špatně snáší chlad. Při časném setí je vhodná k silážování, senážování. Při zaorání porostu do výšky 40 cm se jedná o vynikající fumigační směs.
Použití M   Semenný poměr 29:71   Velikost balení 25 kg   Výsevok 15-25 kg/ha   Doporučený termín setí do 10.8.		
<b>ČIROK SE SVAZENKOU</b>	čirok 80% svazenka vrtičolistá 20%	Směs dvou suchu odolných plodin, které se dobře doplňují a dokážou silně prokořenit půdu. Píci lze využít i k silážování.
Použití M   Semenný poměr 23:77   Velikost balení 0,5 a 25 kg   Výsevok 10-15 kg/ha   Doporučený termín setí do 10.8.		





# SMĚSI MEZIPLODIN SEED SERVICE

Název směsi	Složení směsi	Popis směsi
<b>FUMIGAČNÍ</b>	hořčice bílá 60 % ředkev olejná 30 % čirok 10 %	Směs antinematodních a fumigačních odrůd omezuje hádátka i další patogeny. Poskytuje velké množství organické hmoty. Kořeny ředkve provrtají zhutnělé podorničí, tzv. biologická orba.
Použití M   Semenný poměr 76:20:4   Velikost balení 0,5 a 25 kg   Výsevek 10-15 kg/ha   Doporučený termín setí do 31.8.		

Název směsi	Složení směsi	Popis směsi
<b>KORIANDR S INKARNÁTEM</b> <b>NOVINKA</b>	koriandr 50 % jetel nachový 50 %	Směs pomaleji rostoucích druhů vyžaduje co nejčasnější termín výsevu. Bohatě a silně kořeny koriandru zlepšují strukturu půdy a vynesou živiny z jejích hlubších vrstev. Středně hluboko kořenící inkarnát obohatí půdu o dusík i organickou hmotu a rovněž zlepší její strukturu. V případě vykvetení jsou oba druhy velmi přínosné pro opylovače.
Použití M, OP, MÚ   Semenný poměr 29:71   Velikost balení 10 kg   Výsevek 15-20 kg/ha   Doporučený termín setí do 10.8.		

Název směsi	Složení směsi	Popis směsi
<b>KVETOUČÍ</b>	bér italský 25 % vikev setá 25 % mastňák 20 % habešský jetel 15 % alexandrijský ředkev olejná 5 % slunečnice 5 % svazenka 5 % vratičolistá	Druhově rozmanitá směska pro náročné. Aby stačily druhy postupně vykvést, doporučujeme její časné setí (v červnu až červenci). Ve směsi jsou zastoupené druhy, které se svými účinky na půdu dobře doplňují, kořeni v různých hloubkách a dávají vysoký výnos kvalitní nadzemní i podzemní hmoty.
Použití M, OP, MÚ   Semenný poměr 34:2,5:21:20:2:2:13   Velikost balení 1, 10 a 25 kg   Výsevek 15-20 kg/ha   Doporučený termín setí do 31.7.		

Název směsi	Složení směsi	Popis směsi
<b>LANDSBERSKÁ</b>	Jílek 50 % mnohokvětý vikev panonská 30 % jetel nachový 20 %	Ozimá směska, která obohacuje půdu o dusík i organickou hmotu. Zlepšuje půdní strukturu a má ozdravný efekt. Na jaře lze pást nebo sklízet bílkovinnou siláž.
Použití M, OP, Ú   Semenný poměr 74:4:22   Velikost balení 0,5 a 25 kg   Výsevek 25-35 kg/ha   Doporučený termín setí do 6.9.		

Název směsi	Složení směsi	Popis směsi
<b>PELUŠKA S VIKVÍ</b> <b>NOVINKA</b>	peluška jarní 70 % vikev setá 30 %	Směs dvou středně až hlouběji kořenících luskovin obohatí půdu o organickou hmotu a především o dusík prostřednictvím jeho symbiotické fixace hlízkovými bakteriemi. Výrazně také zlepší strukturu půdy.
Použití M, OP   Semenný poměr 48:52   Velikost balení 25 a 500 kg   Výsevek 100-130 kg/ha   Doporučený termín setí do 25.8.		

Název směsi	Složení směsi	Popis směsi
<b>POHANKA SE SVAZENKOU</b>	pohanka setá 85 % svazenka 15 % vratičolistá	Oblíbená směs nenáročných druhů. Svazenka dobře prokoření půdu a pohanka svými výměšky uvolňuje živiny z méně přístupných forem.
Použití M, OP   Semenný poměr 66:34   Velikost balení 25 kg   Výsevek 15-20 kg/ha   Doporučený termín setí do 20.8.		



# SMĚSI MEZIPLODIN SEED SERVICE

Název směsi	Složení směsi	Popis směsi
<b>STRUKTURNÍ</b>	hořčice bílá 80 % svazenka 20 % vratičolistá	Levná, rychle rostoucí směs pro pozdní výsevy obohatí půdu o organickou hmotu. Prokoření a vylepší strukturu půdy, má fytosanitární účinky.
Použití M, OP, Ú   Semenný poměr 57:43   Velikost balení 0,5, 10 a 25 kg   Výsevek 8-15 kg/ha   Doporučený termín setí do 6.9.		

Název směsi	Složení směsi	Popis směsi
<b>SVAZENKA S JETELEM ALEXANDRIJSKÝM</b>	svazenka 25 % vratičolistá jetel alexandrijský 75 %	Směska z výborně se doplňujících druhů. Svazenka dobře prokoření půdu a v létě rychle se vyvíjející jednoletý jetel alexandrijský obohatí půdu o dusík a dobře rozložitelnou organickou hmotu.
Použití M, OP, Ú   Semenný poměr 33:67   Velikost balení 25 kg   Výsevek 15-20 kg/ha   Doporučený termín setí do 20.8.		

Název směsi	Složení směsi	Popis směsi
<b>VŠESTRANNÁ</b>	peluška 60 % pohanka setá 30 % ředkev olejná 10 %	Vymrzající směska obohacuje půdu o dusík a organickou hmotu. Rychle roste, má ozdravný efekt na půdu a zlepšuje její strukturu.
Použití M, OP, Ú   Semenný poměr 53:32:15   Velikost balení 0,5 a 25 kg   Výsevek 30-50 kg/ha   Doporučený termín setí do 31.8.		

Název směsi	Složení směsi	Popis směsi
<b>ŘEDKEV DAIKON S ŘEDKVÍ OLEJNOU</b> <b>NOVINKA</b>	ředkev Daikon 40 % ředkev olejná 60 %	Směs dvou typů ředkvi vyniká velkým nárůstem hmoty, silnými kořeny schopnými prorazit zhutnělé podorničí, fumigačním efektem i schopností vynášet živiny do svrchních vrstev půdy. Kanálky po ředkvích využívají následně plodiny k hlubšímu zakořenění. Ředkve provádějí tzv. biologickou orbu a jsou nazývány královnami meziplodin.
Použití M, OP   Semenný poměr 35:65   Velikost balení 10 kg   Výsevek 8-15 kg/ha   Doporučený termín setí do 6.9.		

Název směsi	Složení směsi	Popis směsi
<b>ŘEDKEV DAIKON S VIKVÍ</b> <b>NOVINKA</b>	ředkev Daikon 20 % vikev setá 80 %	Směs rychle rostoucí ředkve s hlubokým a tlustým kořenem doplněná o středně hluboce kořenící vikev setou. Ředkev omezí zhutnění půdy a obohatí ji o organickou hmotu. Vikev prostřednictvím symbiotické fixace obohatí půdu o dusík a také o snadno rozložitelnou organickou hmotu.
Použití M, OP   Semenný poměr 48:52   Velikost balení 10 kg   Výsevek 15-20 kg/ha   Doporučený termín setí do 25.8.		

Název směsi	Složení směsi	Popis směsi
<b>ŽITO LESAN S PELUŠKOU OZIMOU</b> <b>NOVINKA</b>	žito 50 % peluška ozimá 50 %	Směs žita a pelušky je vhodná pro podzimní výsevy v říjnu a listopadu. Při výsevu do 6.9. lze uplatnit jako meziplodinu. Směs má využití k jarní sklizni na polo-bílkovinnou siláž.
Použití M   Semenný poměr 81:19   Velikost balení 25 a 500 kg   Výsevek 120-180 kg/ha   Doporučený termín setí do 6.9.		

Název směsi	Složení směsi	Popis směsi
<b>ŽITO LESAN S VIKVÍ OZIMOU</b> <b>NOVINKA</b>	žito 60 % vikev ozimá 40 %	Směs žita a vikev je vhodná k výsevu do 20.9., při výsevu do 6.9. lze uplatnit jako meziplodinu. Směs má využití k jarní sklizni na polo-bílkovinnou siláž.
Použití M   Semenný poměr 65:35   Velikost balení 25 a 500 kg   Výsevek 120-150 kg/ha   Doporučený termín setí do 6.9.		





## BIO SMĚSI MEZIPLODIN SEED SERVICE

Název směsi	Složení směsi	Popis směsi
<b>HOŘČICE S POHANKOU BIO</b>	hořčice bílá 10 % pohanka setá 90 %	• BIO směs, ve které hořčice zajistí větší množství organické hmoty a pohanka svými výměškami uvolňuje živiny z méně přístupných forem.
Použití M, OP   Semenný poměr 29:71   Velikost balení 25 kg   Výsevek 20-25 kg/ha   Doporučený termín setí do 31.8.		
<b>LANDSBERSKÁ s BIO</b>	Jílek 50 % mnohokvětý vikev panonská 30 % jetel nachový 20 %	• BIO ozimá směska, která obohacuje půdu o dusík i organickou hmotu. Zlepšuje půdní strukturu a má ozdravný efekt. Na jaře lze pást nebo sklízet bílkovinnou siláž.
Použití M, OP   Semenný poměr 74:4:22   Velikost balení 25 kg   Výsevek 25-35 kg/ha   Doporučený termín setí do 6.9.		
<b>LANDSBERSKÁ s BIO S JETELEM LUČNÍM</b>	Jílek 46 % mnohokvětý vikev panonská 25 % jetel nachový 14 % jetel luční 15 %	• BIO směs se shodnými vlastnostmi jako směs Landsberská s BIO obohacená o jetel luční v BIO kvalitě.
Použití M, OP   Semenný poměr 57:3:28:13   Velikost balení 25 kg   Výsevek 25-35 kg/ha   Doporučený termín setí do 6.9.		
<b>POHANKA SE SVAZENKOU BIO</b>	pohanka setá 85 % svazenka 15 % vrtičolistá	• Oblíbená BIO směs nenáročných druhů. Svazenka dobře prokoření půdu a pohanka svými výměškami uvolňuje živiny z méně přístupných forem. Oba druhy ozdraví půdu a zlepší její strukturu.
Použití M, OP, Ú   Semenný poměr 66:34   Velikost balení 25 kg   Výsevek 15-20 kg/ha   Doporučený termín setí do 20.8.		
<b>STRUKTURNÍ BIO</b>	hořčice bílá 85 % svazenka 15 % vrtičolistá	• Levná, rychle rostoucí BIO směs pro pozdní výsevy obohatí půdu o organickou hmotu. Prokoření a vylepší strukturu půdy, má fyto-sanitární účinky.
Použití M, OP, Ú   Semenný poměr 75:35   Velikost balení 25 kg   Výsevek 8-15 kg/ha   Doporučený termín setí do 6.9.		

\* M= meziplodina, OP=ochranný pás, Ú=úhor, MÚ=medonosný úhor

## SMĚSI SEED SERVICE PRO ZALOŽENÍ MEDONOSNÉHO ÚHORU

Název směsi	Složení směsi	Popis směsi
<b>MEDONOSNÝ ÚHOR I.</b>	pohanka setá 50 % jetel nachový 20 % len setý 15 % svazenka 10 % vrtičolistá hořčice bílá 5 %	• Jednoletá směs splňující kritéria pro založení porostu „Medonosný úhor“ využívaný v ekologickém zájmu (koeficient 1,5). Doporučujeme nesit příliš brzy, aby nevmrzly citlivé druhy.
jednoletý   Semenný poměr 17:33:17:33   Velikost balení 25 kg   Výsevek 15-25 kg/ha   Doporučený termín setí do 1.6.		
<b>MEDONOSNÝ ÚHOR II.</b>	pohanka setá 22 % vičeneč ligrus 20 % jílek vytrvalý 15 % jetel nachový 15 % svazenka 10 % vrtičolistá jetel luční 10 % komonice bílá 8 %	• Směs splňující kritéria pro založení porostu „Medonosný úhor“ využívaný v ekologickém zájmu (koeficient 1,5). Ideální využití porostu je na 2 roky, ale lze ho pěstovat i více let. Doporučujeme nesit příliš brzy, aby nevmrzly citlivé druhy.
víceletý   Semenný poměr 27:18:4:4:15:18:14   Velikost balení 25 kg   Výsevek 15-25 kg/ha   Doporučený termín setí do 1.6.		

V této sekci chceme být nápomocni všem pěstitelům zeleniny. Uvědomujeme si, že množství fytoparazitických hádčů na polních plodinách hojně stoupá, a že díky malému spektru účinných látek v chemické ochraně není zcela možné tento problém vyřešit. Z dostupných odborných publikací víme, že na celosvětových škodách způsobených v rostlinné výrobě se tyto škůdci podílí 12 %. Směsím na zelené hnojení je připisováno mnoho dobrých vlastností, se kterými se plně ztotožňujeme. Současně však musíme na základě provedených pokusů konstatovat, že jsou některé druhy zakomponované do meziplovinových směsí, které ve skutečnosti výskyt škodlivých hádčů zvyšují. Pro přímou ochranu proti těmto škůdcům nabízíme rozmanitou nabídku nematocidních osiv. Tyto rostlinné druhy jsou zde představeny jako fyto-sanitární meziplovin.

**STOP**  
hádčům!!!

## Aksamitník rozkladitý – Tagetes patula

Tato rostlina původem pocházející z Mexika je u nás známá spíše pod názvem Afrikán.

V posledních letech se tato rostlina dostala do popředí v boji s hádčákem (Pratylenchus penetrans), které napadají kořeny široké škály rostlin a mají za následek nekrotické léze na kořenech. Uvolňováním kyslíkových radikálů z kořenového systému po proniknutí hádčáků, zajišťuje účinnou eliminaci těchto škůdců. Pro zajištění co nejlepšího efektu eliminace doporučujeme umístění aksamitníku na půdní stanoviště na 3 – 5 měsíců během kterých si rostlina vytvoří rozvětvený kořenový systém. Nedoporučujeme brzké setí na jaře, které způsobuje dlouhou dobu vzcházení a tím dává prostor k zaplevelení pozemku. Aksamitník je rovněž citlivý na mraz jako většina doporučených antinematodních plodin.



Rady pro pěstování aksamitníku rozkladitého

Doba setí	2. polovina května - červenec
Hloubka setí	0,5 - 1 cm
Výsevek na ha	6 - 12 kg/ha

### Vhodné použití pro





## Čirok dvoubarevný – Sorghum bicolor

### Odrůda: Ruzrok

Tento čirok je ryze česká odrůda, která byla vyšlechtěna Ing. Jiřím Hermuthem z VÚRV, v.v.i., pro podmínky České republiky. Tato plodina s fytosanitárními schopnostmi vyniká rychlým vegetačním růstem a raností. Je to víceliniová nehybridní odrůda, která tvoří dvojnásobné množství kořenových vlásečnic na každém hlavním kořenu. Mladé rostliny čiroku obsahují v zelené hmotě kyanogenní glykosid „durrhin“. Ten vzniká z aminokyselin a za určitých podmínek se štěpí a uvolňuje kyanovodík. Tento efekt vyššího obsahu durrhinu v raných fázích vývoje čiroku lze efektivně využít, a proto je odrůda Ruzrok velmi vhodná jako fumigační meziplodina. Po mulčování a zapravení biomasy do orničního profilu dochází k omezení výskytu populace háďátek, hub i dalších půdních patogenů.



### Vhodné použití pro



### Rady pro pěstování čiroku dvoubarevného

Doba setí	2. polovina května - červenec
Hloubka setí	3 - 5 cm
Výsevek na ha	20 - 25 kg/ha

## Hořčice bílá - Sinapis alba

### Odrůda: Andromeda

Hořčice bílá je vhodná pro velmi raný i pozdní výsev. Za příznivých podmínek ve velmi krátké době vytváří velké množství organické hmoty, která pokryje půdní stanoviště. Poskytuje značné množství nadzemní i podzemní biomasy. Díky pevnosti pletiv zůstává vzpřímená. Andromeda vykazuje zvýšenou nematociditu, kterou potvrdil francouzský výzkumný ústav GEVES, proto je vhodná k dlouhodobému boji proti cystotvorným háďátkům řepným. Velmi dobře se na půdním stanovišti prosazuje, tudíž je možnost výsevu ihned po sklizni hlavní plodiny ještě do strniště. Při prvním přemrznutí zahnívá, půdní stanoviště se následně lehce agrotechnicky zpracovává.



### Vhodné použití pro



### Rady pro pěstování hořčice bílé

Doba setí na jaře	duben - květen
Doba setí na podzim	srpen - září
Hloubka setí	1-2 cm
Výsevek na ha	15 - 20 kg/ha

## Oves hřebíkatý – Avena strigosa

### Odrůda: dle aktuální nabídky (Exito)

Hřebíkatý oves je druh obilovin, který se používá zejména pro kontrolu háďátek kořenových lézí (Pratylenchus penetrans). Tento oves je odolný rovněž vůči severnímu háďátku (Meloidogyne hapla). Plodina poskytuje rychlý půdní pokryv, kterému pomáhá masivně vyvinutý kořenový systém. V krátkém čase vytvoří velké množství sušiny. Je vhodný také jako meziplodina. Hřebíkatý oves je citlivější na mraz než většina ostatních obilovin. Je to vymrzající obilovina, kterou při ukončení vegetace jednoduše zaoráme.

### Vhodné použití pro



### Rady pro pěstování ovsa hřebíkatého

Doba setí	duben - září
Hloubka setí	1-2 cm
Výsevek na ha	80 - 100 kg/ha

## Ředkev olejná - Raphanus sativus

### Odrůdy: Karakter, Valencia

Ředkev olejná je brukvovité zelené hnojení, které dorůstá do výšky 80 cm až 110 cm. Vyniká dvojnásobným efektem vůči bca 2 a současně s mnohonásobnou rezistencí vůči Meloidogyne (M. chitwoodi, inkognita, fallax). Tím je zajištěn jejich fumigační efekt. Díky silnému kořenu dochází k perforaci ztuhlé půdní vrstvy, tento proces nazýváme biologickou orbou. U této plodiny je možný i jarní výsev, ale zpravidla se jako meziplodina vysévá v druhé polovině srpna. Díky rychlému vývoji zajistí pokrytí půdy, čímž dobře potlačuje rozvoj plevelů. Po prvním zimním mrazu lze ředkev snadno zaorat.



### Vhodné použití pro



### Rady pro pěstování ředkve olejné

Doba setí na jaře	duben - květen
Doba setí na podzim	červenec - srpen
Hloubka setí	2 cm
Výsevek na ha	25 - 30 kg/ha

**Možnost míchání směsí na přání zákazníků z vybraných druhů, minimální množství je stanoveno na 300 kg.**



## NOVÉ TECHNOLOGIE V PĚSTOVÁNÍ ŘEPKY

### Pásové výsevy pomocné plodiny do porostů řepky

Do ozimé řepky lze zasít buď samostatně jetel alexandrijský jednosečný TABOR (5-8 kg/ha), nebo ve směsi s pískavicí řeckým senem, vikví setou, lupinou, jarní peluškou, pohankou, svazenkou, mastňákem, aj.

#### Pomocná plodina v řepce přináší velké množství benefitů:

- Zajištění části dusíkaté výživy (po vymrznutí uvolní cca 30-40 kg N)
- Eliminace erozních rizik
- Omezení ztrát dusíku vyplavením od výsevu ozimé řepky do začátku vegetace na jaře
- Omezení rozvoje plevelů, chorob a škůdců
- Zvýšení potravní nabídky pro volně žijící organizmy
- Biologické zpracování půdy v podzimním období pomocnou plodinou za účelem rozvoje kořenového systému ozimé řepky a z důvodu podpory infiltrace vody do půdy
- Jetel po zmrznutí vytvoří mulč, která v zimě a na jaře chrání půdu před nepříznivými povětrnostními vlivy



### SMĚS č. 1

### Jetel alexandrijský Tabor + Peluška jarní Arvika

(rok 2020: bez herbicidního ošetření proti dvouděložným plevelům, 1x graminicid, 2 x insekticid, 2 x regulace)



Foto 26. 10. 2020



Foto 8. 11. 2020



Foto 6. 4. 2021

### SMĚS č. 2

### Pohanka + Svazenka + Jetel alexandrijský Tabor + Pískavice řecké seno

(rok 2022: bez herbicidního ošetření proti dvouděložným plevelům, 1x graminicid, 1x insekticid na podzim, 2x regulace ve snížené dávce)



Foto 5. 9. 2022



Foto 4. 10. 2022



Foto 4. 10. 2022



## SMĚSI SEED SERVICE PRO EKOSCHÉMATA

Všechny směsi SEED SERVICE svým složením splňují požadavky nařízení vlády č. 75/2015 Sb., jedná se o úředně kontrolované směsi z certifikovaných nebo úředně kontrolovaných osiv.

Podopatření	Varianta	Směsi nabízené SEED SERVICE
<b>Biopásy</b>	Nektarodárný	Směs <b>Nektarodárný biopás</b>
	Krmný	Směs <b>Krmný biopás</b>
<b>Ochrana čejky chocholaté</b>	Varianta pro opylovače	Směs <b>Ochrana čejky - varianta pro opylovače</b>
	Krmná varianta	Směs <b>Ochrana čejky - krmná varianta</b>
<b>Zatravňování drah soustředného odtoku</b>		Směs <b>Dráhy soustředného odtoku</b>
<b>Integrovaná produkce révy vinné</b>		Směs <b>Vinice – standard</b>
	Základní nebo nadstavbová	Směs <b>Vinice – ekonom</b>
		Směs <b>Vinice – extra</b>

## BIOPÁSY

**BIOPÁSY VYTVÁŘÍ ŽIVOTNÍ PROSTOR, ÚKRYTY, POSKYTUJÍ ZDROJE POTRAVY, MÍSTA PRO ROZMNOŽOVÁNÍ HMYZU I VYŠŠÍCH ŽIVOČICHŮ, PODPORUJÍ OPYLOVAČE I DALŠÍ UŽITEČNÝ HMYZ. NAVYŠUJE SE BIODIVERZITA KRAJINY I EDAFONU.**



## NEKTARODÁRNÝ BIOPÁS víceletá směs

### Cíl podpory

Nektarodárný biopás zvyšuje biodiverzitu krajiny, obsahuje především hojně kvetoucí, medonosné a pro opylovače velmi atraktivní druhy. Svým složením je směs orientovaná na podporu blanokřídlého hmyzu, zejména včel a čmeláků, dále denních motýlů, slunéček a dalších opylovačů... Minimální součtová výměra pro získání dotace je 2 ha vyšetěho biopásu. Šířka biopásu musí být v rozmezí 6 – 24 m a délka minimálně 30 m.

Naše směs je nad rámec doplněna vytrvalými jetelovinami (jetel plazivý, jetel hybridní a štírovník růžkatý), ke zlepšení pokrývnosti v následujících letech. Přidané druhy navyšují výsevek o 1 kg/ha. Ze speciálních bylin jsou v našich směsích zařazeny sléz lesní cca 16660 semen/ha a řebříček obecný cca 60000 semen/ha.

**Složení směsi**  
V tabulce je procentuální a hmotnostní složení pro povinný výsevek 23,56 kg/ha.

plodina	složení v %	složení v kg
Vikev setá	21,22	5
Vičenec ligrus	21,22	5
Jetel luční	16,98	4
Jetel plazivý	1,7	0,4
Jetel hybridní (švédský)	1,7	0,4
Štírovník růžkatý	0,85	0,2
Komonice bílá	4,24	1
Pohanka obecná	10,61	2,5
Hořčice bílá	16,37	1,5
Svazenka vratičolistá	4,25	1
Kmín kořený	10,61	2,5
Sléz lesní	0,21	0,05
Řebříček obecný	0,04	0,01

## KRMNÝ BIOPÁS jednoletá směs

### Cíl podpory

Krmný biopás je určen pro podporu drobného ptactva a savců. Zvyšuje potravní nabídku. Poskytuje prostor pro vývoj hmyzu. Eliminuje nebezpečí monodiety. Krmný biopás ponechaný do konce března zvyšuje šanci přezimování některých bezobratlých druhů a poskytuje potravní nabídku přezimujícím ptákům. Minimální součtová výměra je pro získání dotace 2 ha vyšetěho biopásu. Šířka musí být v rozmezí 6 - 24 m a délka minimálně 30 m.

**Složení směsi**  
V tabulce je procentuální a hmotnostní složení pro povinný výsevek 105,8 kg/ha.

plodina	složení v %	složení v kg
Pohanka obecná	14,18	15
Proso seté	14,18	15
Oves setý	61,44	65
Kapusta krmná	0,76	0,8
Svazenka vratičolistá	4,71	5
Lupina bílá / Lesknice kanárská	4,71	5





## OCHRANA ČEJKY CHOCHOLATÉ, jednoleté směsi

OCHRANA ČEJKY CHOCHOLATÉ JE PODOPATŘENÍ SLOUŽÍCÍ K OCHRANĚ JEJICH HNÍZDIŠŤ. SOUČASNĚ Z TĚTO PLOCHY MOHOU PROFITOVAT DALŠÍ DRUHY PTÁKŮ NAPŘ. SKŘIVAN POLNÍ, ČÁP ČERNÝ, ŤUHÝK OBECNÝ... MOŽNÁ JE TÉŽ VARIANTA SOUČASNĚ VHODNÁ PRO ČEJKU I PRO OPYLOVAČE.

### Cíl podpory

Čejka je stěhovavý pták, který se na svá hnízdiště pravidelně vrací. Vymezené plochy pro čejku, zvyšují pravděpodobnost odchovu mláďat. Dotace se poskytuje na orné půdě, na které je vymezeno hnízdiště čejky chocholaté v rámci vrstvy ENVIRO v LPIS. Minimální výměra je 0,5 ha.



## ■ OCHRANA ČEJKY CHOCHOLATÉ, varianta pro opylovače

Složení směsi  
V tabulce je procentuální a hmotnostní složení pro povinný výsevek 25 kg/ha.

plodina	složení v %	složení v kg
Svazenka vratičolistá	25	6,25
Hořčice bílá	20	5
Řepka jarní	20	5
Pohanka obecná	20	5
Komonice bílá	15	3,75

## ■ OCHRANA ČEJKY CHOCHOLATÉ, krmná varianta

Složení směsi  
V tabulce je procentuální a hmotnostní složení pro povinný výsevek 25 kg/ha.

plodina	složení v %	složení v kg
Slunečnice roční	20	5
Lesknice kanárská	20	10
Proso seté	60	10

## ZATRAVNĚVÁNÍ DRAH SOUSTŘEDNÉHO ODTOKU, vytrvalá směs

PODOPATŘENÍ SE ZAMĚŘUJE NA PODPORU EXTRÉMNÍHO PROJEVU EROZE, KDY JE SPLACHOVÁNA ORNICE Z POZEMKŮ A DOCHÁZÍ TAK KE KONTAMINACI VODNÍCH TOKŮ. V LPIS DOCHÁZÍ KE ZMĚNĚ KULTURY Z ORNÁ PŮDA NA TRAVNÍ POROST. Dáno novelou nařízení vlády č. 75/2015 Sb. z roku 2016.

### Cíl podpory

Podopatření se zaměřuje na extrémní projev eroze ve formě erozních rýh, kterými je splachována ornice z pozemků – tzv. dráhy soustředného odtoku. Toto podopatření snižuje erozi půd a kontaminaci vodních toků zejména v průběhu přívalových dešťů převodem orné půdy na travní porost. Dotaci je možné získat, pokud je v LPIS zadána jako plocha vhodná k zatravnění DSO.

Minimální výměra závazku je 0,5 ha orné půdy, zatravněné jednotlivé díly mohou být menší, výměra je součtová, celofaremní. Vytrvalost travního porostu 5 let.

Složení směsi  
V tabulce je procentuální a hmotnostní složení pro povinný výsevek 35 kg/ha.

plodina	složení v %	složení v kg
Lipnice luční	40	14
Kostřava červená dlouze výběžkatá	25	8,75
Kostřava červená trsnatá	15	5,25
Jílek vytrvalý	20	3,5

## INTEGROVANÁ PRODUKCE RÉVY VINNÉ

TOTO PODOPATŘENÍ ZAVADÍ KOMPLEXNÍ PŘÍSTUP K OCHRANĚ ROSTLIN VE VINICÍCH. SEED SERVICE NABÍZÍ TŘI VARIANTY SMĚSÍ PRO VÝSEV DO MEZIŘADÍ VINIC.

### Cíl podpory

Zavedení trvale udržitelného způsobu hospodaření, založené na komplexní ochraně biodiverzity s minimalizací vstupů. To znamená především omezené používání přípravků na ochranu rostlin. Jejichž výsledkem je kvalitní produkce hroznů šetrná k životnímu prostředí. Minimální výměra je 0,5 ha.

Pouze jednou z mnoha podmínek podopatření integrované produkce révy vinné je výsev certifikované nebo uznané směsi osiva a to minimálně v každém druhém meziřadí. Nejpозději ve třetím roce závazku.

## ■ Směs „Vinice – standard“

Ekonomická směs s obsahem hořčice bílé. Tato směs obsahuje jednoleté i víceleté druhy, zajišťuje tak pokryv meziřadí minimálně na požadované období tří let. Směs mícháme na přání zákazníka od 300 kg.

### Složení směsi

V tabulce je procentuální a hmotnostní složení pro povinný výsevek 20 kg/ha.

bobovité	složení v %	složení v kg
Vikev panonská	20	4
Vičeneč ligrus	14	2,8
Jetel nachový	12	2,4
Jetel luční	3	0,6
Jetel plazivý	1	0,2
lipnicovité		
Kostřava červená	7	1,4
Kostřava ovčí	3	0,6
ostatní dvouděložné		
Pohanka setá	22	4,4
Hořčice bílá	15	3
Svazenka vratičolistá	3	0,6





## ■ Směs „Vinice – ekonom“

Ekonomicky výhodná, kvalitní směs do meziřadí vinic. Použité jednoleté i víceleté druhy jsou vybrány tak, aby snížily riziko přílišného přerůstání a nadměrnému odběru vody ve vinici.

**Velikost balení: 10 kg.**

### Složení směsi

V tabulce je procentuální a hmotnostní složení pro povinný výsev 20 kg/ha.

bobovité	složení v %	složení v kg
Vikev panonská	20	4
Vičeneč ligrus	15	3
Jetel nachový	15	3
Jetel luční	3	0,6
Jetel plazivý	2	0,4
Tolice dětelová	2	0,4
lipnicovité		
Kostřava červená	7	1,4
Kostřava ovčí	3	0,6
ostatní dvouděložné		
Pohanka setá	23	4,6
Svazenka vratičolistá	5	1
Lnička setá	5	1

## ■ Směs „Vinice – extra“

Směs do meziřadí vinic pro ty nejnáročnější zákazníky. Větší část osiva patří víceletým druhům, které méně zatěžují vinici nadměrným růstem a tím i zvýšeným odběrem vody a živin.

**Velikost balení: 10 kg.**

### Složení směsi

V tabulce je procentuální a hmotnostní složení pro povinný výsev 20 kg/ha.

bobovité	složení v %	složení v kg
Vičeneč ligrus	15	3
Jetel nachový	15	3
Vikev panonská	15	3
Jetel luční	6	1,2
Hrachor setý	5	1
Tolice dětelová	3	0,6
Jetel plazivý	2	0,4
Štírovník růžkatý	1	0,2
lipnicovité		
Kostřava červená	7	1,4
Kostřava ovčí	3	0,6
ostatní dvouděložné		
Pohanka setá	15	3
Lnička setá	8	1,6
Svazenka vratičolistá	3	0,6
Kmín kořený	2	0,4

## DALŠÍ SMĚSI PRO VINAŘE

### ■ Zelený úhor

Ozelenění úhoru před výsadbou vinice.

**Velikost balení 10 kg.**

#### Směs č.1

peluška jarní	35 %
pohanka obecná	30 %
vičeneč ligrus	25 %
hořčice bílá	10 %

**Doporučený výsev 35-40 kg/ha.**

#### Směs č. 2

Vhodné i pro nové vinice.

jetel nachový (inkarnát)	30 %
lnička setá	20 %
peluška ozimá	15 %
jetel plazivý	15 %
vikev ozimá	10 %
tolice dětelová	10 %

**Doporučený výsev 12-15 kg/ha.**

### ■ Prokypřovací směs

Směs pro zhutnělé viniční půdy.

ředkev olejná	30 %
pohanka obecná	30 %
vičeneč ligrus	20 %
jetel nachový	20 %
vikev ozimá	10 %
tolice dětelová	10 %

**Doporučený výsev 22-30 kg/ha.**

Směs, která slouží k ozelení. Je využívána během vegetace. Vhodné na omezení eroze, zelené hnojení a hodí se především do plodných vinic.

**Velikost balení 10 kg.**

### ■ Protierozní ozelenění

Vhodná do plodných vinic k omezení eroze a zelenému hnojení.

**Velikost balení 10 kg.**

peluška ozimá	30 %
ředkev olejná	25 %
lnička setá	20 %
jetel nachový	20 %
pohanka obecná	5 %

**Doporučený výsev 15-18 kg/ha.**

### ■ Ozeleňovací směsi pro podzimní výsev

Směsi mohou mít po dohodě se zákazníkem a v závislosti na termínu setí různé složení.

**Velikost balení 25 kg.**

#### Směs č. 1

ředkev olejná	30 %
žito ozimé	30 %
peluška ozimá	20 %
jetel nachový (inkarnát)	20 %

**Doporučený výsev 45-50 kg/ha.**

#### Směs č. 2

žito ozimé	40 %
peluška ozimá	30 %
hořčice bílá	20 %
svazenka vratičolistá	10 %

**Doporučený výsev 45-50 kg/ha.**

#### Směs č. 3

žito ozimé	50 %
ředkev olejná	25 %
vikev ozimá	25 %

**Doporučený výsev 45-50 kg/ha.**

#### Směs č. 4

peluška ozimá	65 %
žito ozimé	35 %

**Doporučený výsev 150-180 kg/ha.**

**Další směsi vhodné do vinic (Sady a vinice a Sady a vinice zátěž) najdete v sekci technických travních směsí na straně 8.**







## Vojtěška setá

Medicago sativa

Doporučený výsevek pro jarní výsev **13-16 kg osiva/ha**  
 Doporučený výsevek pro letní výsev **18-20 kg osiva/ha**  
**U obalovaného osiva není potřeba navyšovat výsevek, protože takto ošetřené osivo má vyšší polní vzháživost a energii růstu.**

### FRIGOS

udržovatel: Padana Sementi

- | Italská raná odrůda
- | Původ z oblasti italských Alp, odolná chladu a vymrzání
- | Časný jarní nárůst hmoty s vysokou rychlostí obrůstání
- | Dobrý poměr listů ke stonku, vyniká vysokou stravitelností
- | Obvykle dává 1 sklizeň ročně navíc

### GEA - obalované osivo

udržovatel: Continental Semences

- | Italská středně raná odrůda
- | Vyšlechtěna v chladné podhorské oblasti Itálie, osvědčená v podmínkách ČR
- | Vytrvalá, odolná k vymrzání
- | Vyniká vysokým výnosem kvalitní píče
- | Patentovaný systém obalu s obsahem živin, rhizobií a mykorhýz (zpřístupňují dusík, fosfor a některé mikroprvky)

### GIULIA - obalované i neobalované osivo

udržovatel: Natura

- | Italská odrůda
- | Vyšlechtěna v chladné oblasti Itálie, osvědčená v podmínkách ČR
- | Dobře olistěná odrůda, rychle obrůstá
- | Vyniká vysokou stravitelností NL a vlákniny
- | Silné rostliny, dobře konkurující ve směsích
- | Vyniká výnosem píče od 2. roku
- | V nabídce též patentovaný systém obalu s obsahem živin, rhizobií a mykorhýz (zpřístupňují dusík, fosfor a některé mikroprvky)

### LA ROCCA DEL PALLADIO

udržovatel: Padana Sementi

- | Italská syntetická odrůda
- | Střední zralost, odolná k vymrzání a chladu
- | Vyniká silnými, dobře olistěnými rostlinami s vysokou stravitelností píče
- | Obvykle dává 1 sklizeň ročně navíc

### MORAVA

udržovatel: AGROGEN, spol. s r.o. Troubsko,  
 registrace: 1990, konvence i BIO

- | Česká středně raná odrůda
- | Plastická, výkonná ve všech typech půd
- | Odolná cévnímu vadnutí a polehání
- | Stabilně vysoké výnosy píče s dobrou vytrvalostí



### OSLAVA

udržovatel: AGROGEN, spol. s r.o. Troubsko,  
 registrace: 2003

- | Česká raná až středně raná syntetická odrůda
- | Plastická, výkonná ve všech typech půd
- | Odolnější proti patogenům cévního vadnutí a hádátka zhoubnému
- | Vyšlechtěna na vyšší symbiotickou fixaci vzdušného dusíku
- | Vysoké výnosy zelené i suché hmoty již v prvním roce
- | Vhodná do ochranných pásem zdrojů pitné vody a do extenzivního způsobu hospodaření



## Jetel luční diploidní

Trifolium pratense

Doporučený výsevek pro jarní výsev **10-15 kg osiva/ha**  
 Doporučený výsevek pro letní výsev **15-20 kg osiva/ha**

### AGIL

udržovatel: Selgen, registrace: 2009,  
 konvence i BIO  
 zastoupená výhradně SEED SERVICE



- | Česká středně raná odrůda
- | Středně dlouhá a středně silná lodyha, listy středně dlouhé, úzké až středně široké
- | Velmi dobrá vytrvalost do 2. užitkového roku (tedy 3. roku vegetace)
- | Odolná k polehání
- | Dobrý zdravotní stav a vytrvalost v porostu (odolná bílé hnilobě jetele, středně odolná až odolná spále jetele)
- | Výnosná s vysokým obsahem bílkovin i dobrou stravitelností
- | Dobře konkuruje travám v lučních porostech

### BONUS

udržovatel: Selgen, registrace: 2008, konvence i BIO



- | Česká raná až středně raná odrůda
- | Rychle obrůstá
- | Středně dlouhá a středně silná lodyha, listy středně dlouhé, úzké až středně široké
- | Velmi dobrá vytrvalost do 2. užitkového roku (3. roku vegetace)
- | Vyniká výnosy v obou užitkových letech
- | Má zvýšenou odolnost proti napadení bílou hnilobou jetele





## DAFILA

udržovatel: Agroscope ART, registrace: 2008

- | Švýcarská velmi raná až raná odrůda typu Mattenlee
- | Dává dobré výnosy píce i ve 3. a 4. roce
- | Středně až tmavě zelené listy
- | Odrůda vyniká vytrvalostí ve směsích
- | Využita především ve směsích pro biofarmy

## Jetel luční tetraploidní

Trifolium pratense

## SIGORD

udržovatel: Centrum výskumu rastlinnej výroby Piešťany, registrace: 1992

- | Slovenská středně raná odrůda
- | Střední až vysoká rychlost jarního růstu
- | Dobrá vytrvalost
- | Výborně přezimuje, vhodná do vlhčích podmínek
- | Velmi výnosná ve hmotě i v sušíně

## Jetel hybridní

Trifolium pratense x Trifolium mediumv

## PRAMEDI

udržovatel: Ing. Hana Jakešová, CSc., registrace: 2013

- | Mezidruhový kříželec jetele lučního a jetele prostředního
- | Česká poloraná až pozdní odrůda
- | Tvoří více rozvětvený kořenový krček s krátkými výběžky, díky tomuto bohatému kořenovému systému vytváří průměrně o 20 lodyh na rostlinu více oproti jeteli lučnímu, vytváří tak hustší trs

## GARANT

udržovatel: Selgen, registrace: 2008

- | Česká raná až středně raná odrůda
- | Vysoká rychlost jarního růstu
- | Středně dlouhá, tenká až středně silná lodyha, listy středně dlouhé a středně široké
- | Velmi dobrá vytrvalost do 2. užitkového roku (3. roku vegetace)
- | Vynikající zdravotní stav, velmi vysoká odolnost ke komplexu mykóz odumírání kořenů, ke spále jetele, padlí a virózám
- | Vyniká výnosy v obou užitkových letech

Doporučený výsevek pro jarní výsev **10-15 kg osiva/ha**  
Doporučený výsevek pro letní výsev **15-20 kg osiva/ha**

## TITUS

udržovatel: Saatzucht Steinach GmbH, registrace: 1994

- | Německá středně raná odrůda
- | Středně dlouhá až dlouhá středně silná až silná lodyha, listy středně dlouhé a středně široké
- | Středně vysoká až vysoká rychlost jarního růstu a obrůstání po sečích
- | Dobře přezimuje
- | Velmi dobrý zdravotní stav, zvýšená odolnost k háďátku a k chorobám, rezistentní proti antraknóze
- | Vytrvalá, vysoký výnos suché hmoty již v 1. seči, výborná i v 2. užitkovém roce (3. roce vegetace)
- | Vykazuje dobré semenářské vlastnosti
- | Zvýšený obsah proteinů vhodný pro dojnice

Doporučený výsevek jetele  
Pramedi **13-20 kg osiva/ha**



- | Vyniká odolností k suchu i zdravotním stavem
- | Má vyšší obsah dusíkatých látek a vodorozpustných cukrů, nižší obsah flavonoidů
- | Diploidní i tetraploidní odrůdy překonává výnosem i vytrvalostí, 5-6 let na stanovišti
- | Je vhodná ke zkrmování, konzervaci i do lučních směsí
- | Z krmivářských charakteristik se významně projevují vyšší hodnoty energie laktace a výkrmu, dusíkatých látek a jejich stravitelnost

## Jetel plazivý

Trifolium repens

Doporučený výsevek **10-12 kg osiva/ha**

## HUIA

- | Osvědčená odrůda rozšířená po celém světě
- | Typ hollandicum se středně velkými listy
- | Má vynikající vytrvalost, na stanovišti 5 let
- | Dobře obrůstá, 3 seče za sezónu
- | Velmi dobře snáší chudé půdy
- | Dobrá odolnost vůči chladu a chorobám
- | Je standardem pro pastevní odrůdy

## JURA

udržovatel: AGROGEN, spol. s r.o., Troubsko, registrace: 1992

- | Česká středně raná odrůda
- | Odrůda přechodného typu mezi formou hollandicum a giganteum
- | Středně silné lodyhy, širší a delší listy, středně vzrůstná, výběžkatá odrůda
- | Rychlý jarní růst a velmi rychlé obrůstání po sečích
- | Výnosná odrůda, vysoký obsah sušiny, silně odolná proti vyzimování
- | Vynikající reakce k přihnojování dusíkem v lučních porostech
- | Vytrvalá, vhodná do trvalých nebo dočasných luk a pastvin
- | Vysoká konkurenční schopnost v porostech se středními a vysokými travami

## Jetel alexandrijský

Trifolium alexandrinum

## FARAON

udržovatel: Výzkumný ústav pícninářský, spol. s r.o., registrace: 2011

- | Česká poloraná až pozdní odrůda
- | Vícesečná
- | Rychlý jarní růst, středně vysoká rychlost obrůstání po sečích
- | Středně dlouhá až dlouhá, středně tlustá až tlustá lodyha, listy středně dlouhé a středně široké
- | Pomalý počáteční vývoj, nutná časná první odplevelovací seč nebo setí do časně sklizené krycí plodiny (oves, jednoletý jilek)
- | Středně odolná až odolná houbovým chorobám
- | Plastická, poskytuje pravidelně 3 seče
- | Středně vysoký až vysoký výnos zelené i suché hmoty



Doporučený výsevek pro jarní výsev **12-18 kg osiva/ha**  
**Vhodná krycí plodina je oves nebo jilek jednoletý**

## AXI

## ERIX

- | Italské vícesečné odrůdy
- | Tvoří mohutné trsy, velmi rychle obrůstají po sečích
- | Běžně poskytují 3 seče
- | Velká přizpůsobivost k rozmanitým podmínkám
- | Vhodné do směsí s jednoletým jilkem





## Jetel perský

Trifolium resupinatum

Doporučený výsevek pro jarní výsev **15 kg osiva/ha**

### ■ MARCO POLO

- | Jednoletý druh s rychlým nárůstem hmoty
- | Vhodná do pastevních směsí
- | Hojně kvete, odrůda vyhledávaná včelaři

### ■ DS MAGIC

- | Italská rychle rostoucí odrůda
- | Poskytuje až 4 seče v roce
- | Hojně kvete, vyhledávaná včelaři
- | Vhodná do pastevních směsí



## Jetel nachový - inkarnát

Trifolium inkarnatum

**V čistosevu lze zelenou hmotu inkarnátu přímo zkrmovat, senážovat či silážovat.**

**Vhodná je rovněž do směsí s jíllem mnohokvětým nebo ozimých směšek, např. Landsberská směska.**

**Pro přezimování porostů je klíčový termín setí druhá polovina srpna.**

Doporučený výsevek pro podzimní výsev k pícním účelům **20-30 kg/ha**

### ■ KARDINÁL

udržovatel: SELGEN, registrace: 1972

- | Česká středně raná odrůda ozimého jetele
- | Dobrá zimovzdornost, snáší lehké písčité půdy i výsušná stanoviště
- | Vhodná pro časnou pastvu nebo do směsí s jíllem mnohokvětým

### ■ SIGNAL

udržovatel: SELGEN, registrace: 2018

- | Česká raná až středně raná odrůda (o 3 dny ranější od Kardinálu)
- | Rychlý jarní růst
- | Vysoká mrazuvzdornost
- | Zlepšená odolnost krčkovým a kořenovým hnilobám
- | Vysoký výnos zelené a suché hmoty i semene

### ■ REDHEAD

registrace: 2019, konvence i BIO

- | Německá raná odrůda (o 5 dnů ranější od Kardinálu)
- | Velmi rychlý jarní růst
- | Velmi dobrá odolnost kořenovým chorobám a padlí
- | Vysoký výnos zelené a suché hmoty, semene (především v sušších letech) i hrubých bílkovin



## Štírovník růžkatý

Lotus corniculatus

Doporučený výsevek **5 kg/ha**

### ■ MALEJÁK

udržovatel: SEED SERVICE  
registrace: 2015, konvence i BIO



- | Česká odrůda zastoupená výhradně SEED SERVICE
- | V roce 2022 přidána na Švýcarský seznam doporučených pícních odrůd (Swiss List of Recommended Varieties of Forage Plants)
- | Vytrvalá odrůda na stanovišti přetrvává 5-7 let
- | Silně medonosné rostliny
- | Velmi zdravá odrůda, vhodná i na chudší a sušší stanoviště
- | Vhodná do lučních i pastevních směsí
- | Ve směších poskytuje kvalitní píci, nezpůsobuje nadýmání

### ■ CORNUTO

udržovatel: SEED SERVICE, registrace: 2021

- | Česká raná až středně raná odrůda zastoupená výhradně SEED SERVICE
- | Stonek středně dlouhý až dlouhý, listy středně dlouhé až dlouhé, středně široké, květenství barvy žluté
- | Rychlý jarní růst a středně vysoká až vysoká rychlost obrůstání
- | Středně odolná až odolná proti komplexu listových skvrnitostí jetelovin
- | Vysoký výnos zelené i suché hmoty v prvních třech užitkových letech



**U VŠECH BOBOVITÝCH ROSTLIN DOPORUČUJEME APLIKACI INOKULANTŮ PRO RYCHLOU TVORBU KOŘENOVÝCH HLÍZEK A VYSOKOU NITROGENÁZOVOU AKTIVITU. PODPORÍ SE TAK VÝVOJ KOŘENOVÉHO SYSTÉMU A RŮST ROSTLIN ZA SOUČASNĚ SNÍŽENÉ POTŘEBY HNOJENÍ DUSÍKEM.**





## Jílek mnohokvětý jednoletý

*Lolium multiflorum westeroldicum*

Doporučený výsevek pro pícní účely **25-30 kg/ha**

### ■ ANDREA

- | Holandská raná diploidní odrůda
- | Dobře obrůstá
- | Velmi vysoká odolnost k polehání a chorobám
- | Nejlépe prosperuje v mírně teplých oblastech
- | Vyniká vysokými výnosy hmoty

### ■ BORMITRA

*udržovatel: SAATZUCHT STEINACH GmbH & Co KG*

- | Německá středně raná tetraploidní odrůda
- | Vysoká odolnost rzím
- | Vysoký obsah energie v krmivu i pro bioplyn
- | Výnosná odrůda, nejvyšší výnos dává v první seči
- | Pěstovaná jako hlavní plodina nebo meziplodina po sklizni obilí
- | Pro pícní účely ve směsích s jílkem mnohokvětým nebo jetelem alexandrijským

### ■ GONZALES

*udržovatel: Deutsche Saatveredelung AG*  
*registrace v ČR: 2007*

- | Holandská pozdní tetraploidní odrůda, zastoupena výhradně SEED SERVICE
- | Vysoká rychlost jarního růstu, vysoká hustota obrůstání po sečích
- | Velmi odolná rzím, celkově dobrý zdravotní stav
- | Vyrovnaný výnos píce ve všech sečích
- | Vysoký výnos zelené hmoty s vysokou stravitelností
- | Využití v krátkodobých travních porostech

### ■ MADONNA - konvence i BIO



- | Americká pozdní tetraploidní odrůda
- | Vyniká rychlým počátečním růstem na jaře
- | Velmi odolná rzím
- | Vysoký výnos i kvalita píce

## Jílek mnohokvětý italský

*Lolium multiflorum italicum*

Doporučený výsevek pro pícní účely **25-30 kg/ha**

### ■ GAZA - konvence i BIO



- | Polská raná až poloraná tetraploidní odrůda
- | Vysoká rychlost obrůstání po sečích
- | Velmi odolná k vymrzání, na stanovišti vydrží i dva užitkové roky
- | Dobrý výnos píce s vysokým obsahem cukrů
- | Vhodná ke spásání i výrobu sena

### ■ MUSTELA

*udržovatel: SAATZUCHT STEINACH GmbH & Co KG,*  
*registrace: 2006*

- | Německá raná až poloraná diploidní odrůda
- | Dobře obrůstá po sečích
- | Vysoce mrazuvzdorná
- | Dlouhé tzv. sklizňové okno
- | Odolná chorobám, velmi odolná rzím
- | Vysoce mrazuvzdorná
- | Vysoký výnos suché hmoty

### ■ GERSIMI

*udržovatel: SAATZUCHT STEINACH GmbH & Co KG,*  
*registrace: 2008*

- | Německá, středně raná, tetraploidní odrůda
- | Střední až vysoká rychlost počátečního růstu
- | Vysoké, vyrovnané výnosy suché hmoty
- | Vysoká odolnost ke rzím, houbovým i bakteriálním chorobám
- | Vysoce mrazuvzdorná

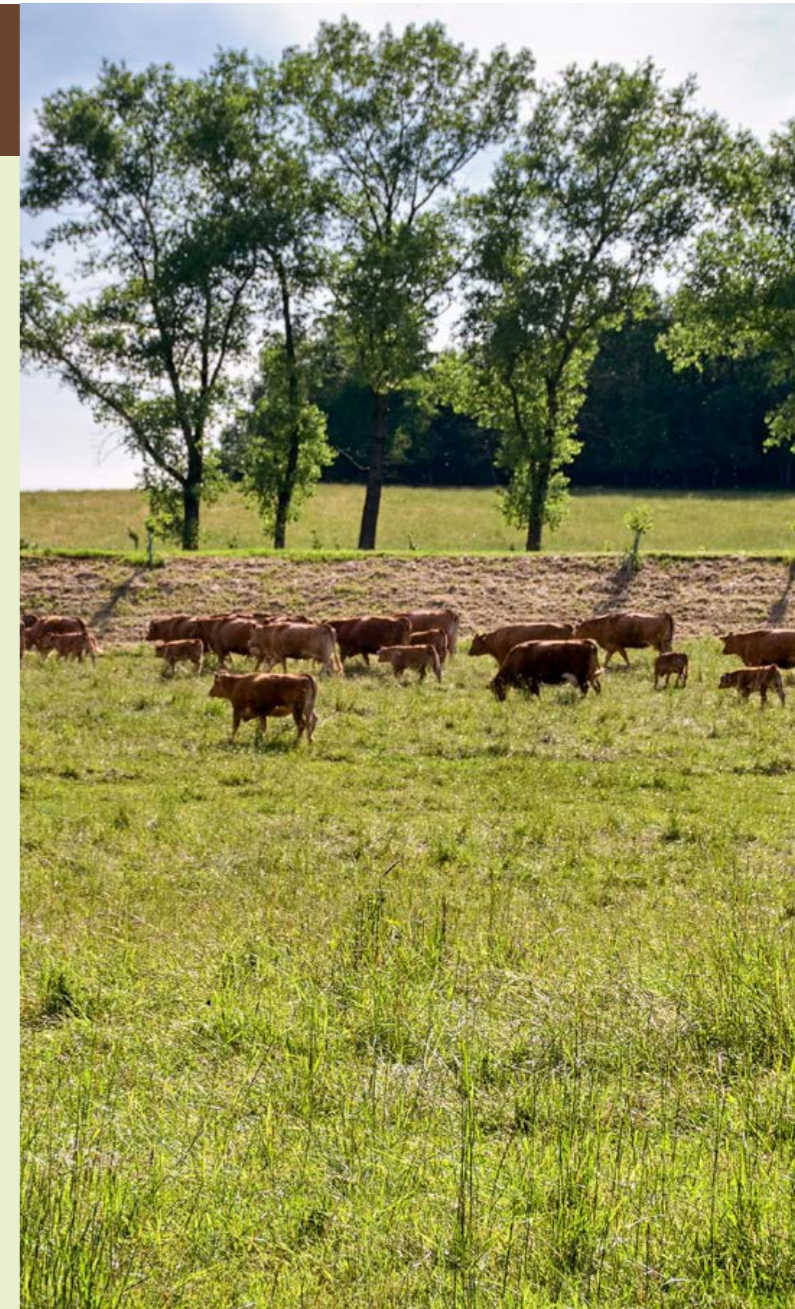
## Jílek hybridní

*Lolium x bouchenaum*

### ■ LEONIS

*udržovatel: SAATZUCHT STEINACH GmbH & Co KG, registrace 2007, registrace v ČR: 2012*

- | Německá velmi raná až raná tetraploidní odrůda, zastoupena výhradně SEED SERVICE
- | Rychlý jarní růst zaručuje vysoký výnos suché hmoty již v první seči
- | Velmi rychle obrůstá po sečích
- | Vytrvalost 2-3 roky, mrazuvzdorná
- | Středně odolná vůči plísni sněžné a rzím
- | Vysoký výnos suché hmoty ve všech užitkových letech
- | Vhodná pro luční využití





## Jílek vytrvalý

Lolium perenne

### ■ ABERTORCH

udržovatel: Germinal Ireland Ltd.

- | Britská raná tetraploidní odrůda
- | Vhodná pro pěstování v podmínkách ČR
- | Rychlý jarní nárůst hmoty
- | Odrůda se zvýšeným obsahem vodorozpustných cukrů (HSG, WSC)
- | Velmi dobrá odolnost ke rzím
- | Vysoké výnosy dobře stravitelné píce
- | Vhodná ke spásání i konzervaci

### ■ FERRIS

udržovatel: SAATZUCHT STEINACH GmbH & Co KG, registrace: 2016, konvence i BIO

- | Německá velmi raná diploidní odrůda
- | Vysoká regenerační schopnost
- | Velmi rychlý jarní nárůst hmoty
- | Vysoce odolná proti rzím
- | Vysoce odolná proti polehání a mrazuvzdorná
- | Vysoké výnosy suché hmoty i semen



Doporučený výsevek pro pícní účely **15-20 kg/ha**

### ■ MISCHA

udržovatel: SAATZUCHT STEINACH GmbH & Co KG, registrace: 2008

- | Německá poloraná až pozdní diploidní odrůda, zastoupena výhradně SEED SERVICE
- | Středně vysoká rychlost jarního růstu
- | Středně vysoká až vysoká hustota obrůstání po sečích
- | Středně odolná proti napadení rzemi
- | Vysoký až velmi vysoký výnos v prvním třech užitkových letech
- | Vhodná pro pastevní využití

### ■ PASTEL

udržovatel: Štachtitelská stanica Levočské Lúky, a.s., registrace: 1999

- | Slovenská středně raná diploidní odrůda
- | Vytrvalá trsnatá tráva s rychlým jarním nárůstem hmoty
- | Dobře obrůstá po sečích, poskytuje 3 a více sečí za rok
- | Vysoký výnos i kvalita píce
- | Vhodná do vytrvalých směsí především pastevního využití

## FESTULOLIA

*Festulolium je mezirodový hybrid jílků a kostřav, který se na území ČR pěstuje od roku 1988, kdy byla ÚKZÚZ zaregistrována první odrůda Felina. Cílem křížení bylo zkombinovat přednosti kostřav, které jsou ceněny pro svou vytrvalost, zlepšenou odolnost vůči suchu a zimě s předními vlastnostmi jílků jako je výnos, rychlost růstu a kvalita píce. Festulolium tedy kombinuje bohatý výnos a kvalitativní znaky jílku s vytrvalostí a hlubším kořenovým systémem kostřavy.*

*Podle převažujícího genotypu rozdělujeme odrůdy festulolií na jílkové a kostřavovité. Festulolia jílkového typu se svým habitem podobají jílům. V křížení se využívají vlastnosti jílku mnohokvětého italského, jílku vytrvalého nebo jílku hybridního. Tomu pak odpovídají výsledné vlastnosti křížence. Jílková festulolia, která nabízíme vznikla zkřížením jílku mnohokvětého italského s kostřavami. Vlastnosti těchto festulolií se oproti jílku mnohokvětému italskému vyznačují vyšší vytrvalostí na stanovišti (3-5 let, oproti tomu jílek 2 roky), vyšší odolností stresovým podmínkám jako je sucho či nízké teploty. Festulolia kostřavového typu mají převážnou část genů z kostřavy rákosovité a to i více než 90 %. Tomu odpovídá i charakter a využití tohoto festulolia. Tato festulolia jsou velmi výnosná, vysoce vytrvalá a odolná stresovým podmínkám jako je sucho, chlad či zamokření, oproti kostřavě rákosovité však mají vysokou kvalitu píce i stravitelnost.*

## Festulolium jílkového typu

Doporučený výsevek pro pícní účely **20-25 kg/ha**

*Vysoký výnos, rychlý počáteční růst, dobrá kvalita píce (obsah cukrů i stravitelné vlákniny)*

### ■ ABERNICHE

udržovatel: Germinal Ireland Ltd., registrace: 2012

- | Britská pozdní tetraploidní odrůda
- | Křížencec jílku mnohokvětého italského s kostřavou luční
- | Aberniche kombinuje bohatý výnos a kvalitu jílku mnohokvětého italského s hlubším kořenovým systémem kostřavy luční, který zajišťuje suchovzdornost
- | Vykazuje lepší hospodaření s vodou
- | Vysoce mrazuvzdorná v porovnání s jílky mnohokvětým italským
- | Nevhodná do suchého, horkého klimatu
- | Růst při nižších teplotách prodlužuje vegetaci jak na jaře, tak na podzim
- | Vysoký výnos, obsah cukrů i stravitelnost

### ■ TATRAN

udržovatel: GRAMINEX, s.r.o., registrace: 2018; v majetku SEED SERVICE

- | Slovenská středně raná až pozdní odrůda
- | Křížencec jílku mnohokvětého s kostřavou rákosovitou
- | Dobrá hustota jarního růstu s pomalejším počátečním obrůstáním
- | Po následných sečích rychle obrůstá
- | Vyšší obsah cukrů oproti 2n i 4n odrůdám jílku
- | Vyrovnaný výnos zelené hmoty v jednotlivých sečích
- | Vyšší výnos semen oproti starším odrůdám
- | Vhodný do pastevních směsí, zahušťuje porost





## FESTULOLIUM KOSTŘAVOVÉHO TYPU

Doporučený výsev 15-20 kg/ha

Vysoký výnos a vytrvalost, odolnost vůči suchu i zimě, dobrá kvalita píce (vysoký obsah stravitelné vlákniny).

### LENOR

udržovatel: GRAMINEX, s.r.o., registrace 2015; v majetku SEED SERVICE

- | Slovenská středně raná odrůda
- | Rychlý jarní růst s velmi dobrou počáteční hustotou
- | Vysoká vytrvalost, odolnost vůči vymrzání
- | Jemný habitus rostliny
- | Dobře snáší suchu i dočasné zamokření
- | Vysoký výnos zelené hmoty
- | Vhodná jako komponent do dočasných i trvalých luk, pastevních směsí i jetelotrav
- | Podstatně nižší vypadavost semen oproti kostřavě luční, méně rizikové při pěstování na semeno



## KOSTŘAVA ČERVENÁ

Festuca rubra subsp. Rubra

Doporučený výsev 15 kg/ha

### ROLAND 21

udržovatel: SAATZUCHT STEINACH GmbH & Co KG, registrace: 2004

- | Německá poloraná až pozdní oktaploidní odrůda, zastoupena výhradně SEED SERVICE
- | Vysoká rychlost jarního růstu
- | Středně vysoká hustota obrůstání po sečích
- | Výnos zelené hmoty středně vysoký v prvních 2 letech, velmi vysoký ve 3. užitkovém roce
- | Výnos suché hmoty středně vysoký ve všech užitkových letech

### ZULU

udržovatel: OSEVA PRO, registrace: 1974

- | Česká velmi raná odrůda
- | Velmi rychlý a časný jarní růst
- | Střední až nižší hustota obrůstání po sečích (zejména v letních měsících)
- | Dobrá vytrvalost
- | Střední odolnost proti chorobám
- | Vhodná pro pastevní využití, díky rychlému jarnímu růstu umožňuje výrazně časnější zahájení pastvy, a to o 14 dnů dříve



## KOSTŘAVA LUČNÍ

Festuca pratensis

Doporučený výsev 15 kg/ha

### COSMOLIT

udržovatel: SAATZUCHT STEINACH GmbH & Co KG, registrace: 1993

- | Německá středně raná diploidní odrůda, zastoupena výhradně SEED SERVICE
- | Vysoká rychlost jarního růstu
- | Středně vysoká až vysoká hustota obrůstání po sečích
- | Vysoká vytrvalost
- | Odolná proti napadení plísní sněžnou
- | Velmi vysoký výnos zelené i suché hmoty v prvních 2 užitkových letech, středně vysoký ve 3. užitkovém roce
- | Vhodná především pro luční využití

### PASTORELA

udržovatel: Ing. Hana Jakešová, CSc., registrace: 2013

- | Česká středně pozdní diploidní odrůda
- | Středně vysoká až vysoká rychlost jarního růstu
- | Středně vysoká až vysoká hustota obrůstání po sečích
- | Středně odolná k napadení rzím
- | Nižší obsah vlákniny a vyšší obsah dusíkatých látek a energie
- | Výnos zelené hmoty středně vysoký ve všech užitkových letech
- | Výnos suché hmoty v prvních 2 užitkových letech středně vysoký, ve třetím užitkovém roce vysoký
- | Vhodná pro pastevní využití



## KOSTŘAVA RÁKOSOVITÁ

Festuca arundinacea

Doporučený výsev 12 kg/ha

### PALMA

udržovatel: Zanandrea Sementi s.a.s.

- | Italská poloraná odrůda
- | Vysoce vytrvalá, na stanovišti 6-7 let
- | Dlouhá vegetace poskytuje 4-5 sečí za vegetaci
- | Vysoce odolná chorobám, snáší příušky, lehké půdy i půdy s kyselým pH
- | Plastická, vhodná do nížin i podhorských oblastí
- | Vysoce mrazuvzdorná
- | Využitelná jako pastvina i louka (seno)
- | Velmi vhodné pro skot a koně

### RAHELA

udržovatel: Przedsiębiorstwo Produkcyjno-Handlowe „CENTNAS“ Sp. z o.o., registrace v ČR: 2015, konvence i BIO

- | Polská velmi raná hexaploidní odrůda
- | Vysoká rychlost jarního růstu
- | Středně vysoká hustota obrůstání po sečích
- | Středně odolná proti napadení komplexem listových skvrnitostí a rzemi
- | Výnos suché hmoty prvních sečí od druhého užitkového roku středně vysoký až vysoký
- | Výnos suché hmoty středně vysoký





## SRHA LALOČNATÁ

Dactylis glomerata

Doporučený výsevek **12 kg/ha**

### Harvestar

udržovatel: Columbia Seeds LLC, registrace v ČR: 2013

- | Americká pozdní tetraploidní odrůda, zastoupena výhradně SEED SERVICE
- | Vytvrálá
- | Středně vysoká rychlost jarního růstu
- | Středně vysoká hustota obrůstání po sečích
- | Výnos prvních sečí ve všech letech nízký
- | Vyniká výnosem, stravitelností a jemností listů
- | Středně odolná až odolná proti napadení plísní sněžnou
- | Zvýšená tolerance k horku, chladu i stínu
- | Středně vysoký až vysoký výnos zelené i suché hmoty ve všech užitkových letech
- | Vhodná především pro pastevní využití, výborně snáší nízké spásání
- | Vhodná do jednoduchých směsí na ornou půdu



### Berta

udržovatel: Hodowla Roślin Grunwald sp. z o.o. Grupa IHAR

- | Polská středně raná odrůda
- | Dobrá odolnost vůči vymrzání
- | Vysoká rychlost obrůstání po sečích
- | Hluboký kořenový systém zajišťuje dobrou odolnost suchu
- | Vysoký obsah cukrů, vysoká stravitelnost
- | Dobře odolná vůči rynchosporiové skvrnitosti
- | Vysoké výnosy píce
- | Vysoký potenciál výnosu semene
- | Vhodná pro pastevní i luční využití, jak v čistosevu tak ve směsích, vysoká tolerance k sešlapání

Doporučený výsevek **12 kg/ha**

### Arone

udržovatel: SAATZUCHT STEINACH GmbH & Co KG

- | Německá středně raná odrůda
- | Bezosinatá forma
- | Střední rychlost růstu na jaře
- | Rezistentní k bakteriálnímu vadnutí trav
- | Vytvrálá odrůda, odolná suchu
- | Střední až vysoký výnos v první seči

### Legan

udržovatel: GRAMINEX, s.r.o., registrace: 2019

- | Slovenská středně raná odrůda
- | Bezosinatá forma
- | Rychlý jarní růst
- | Dobrá hustota a rychlost obrůstání po sečích
- | Dobrá odolnost vůči chorobám
- | Vytvrálá odrůda, odolná suchu
- | Vysoký výnos zelené hmoty, sena i semene
- | Vhodná do rannějších lučních směsí
- | Nevhodná do pastevních směsí, nesnáší sešlapání

## LIPNICE LUČNÍ

Poa pratensis

### Lato

udržovatel: SAATZUCHT STEINACH GmbH & Co KG, registrace: 1989, registrace v ČR: 2008

- | Německá pozdní odrůda, zastoupena výhradně SEED SERVICE
- | Vysoká rychlost jarního růstu
- | Hustota obrůstání po sečích středně vysoká
- | Středně odolná napadení plísní sněžnou a rzemi, méně odolná listovým skvrnitostem
- | Velmi dobrá regenerační schopnost, mimořádná schopnost odnožování
- | Velmi dobře stravitelná
- | Střední až vysoká vytrvalost
- | Nejlépe hodnocenou odrůdou lipnice v Evropě
- | Velmi vysoké a vyrovnané výnosy suché hmoty

## BOJÍNEK LUČNÍ

Phleum pratense

Doporučený výsevek **12 kg/ha**

### Kaba

udržovatel: Hodowla Roślin Bartązek sp. z o.o. Grupa IHAR, konvence i BIO

- | Polská poloraná odrůda
- | Velmi dobrá odolnost vymrzání
- | Snáší vlhčí stanoviště
- | Dobrá odolnost listovým skvrnitostem
- | Velmi příznivé nutriční složení, dobrá stravitelnost, vysoká chutnost a obsah energie
- | Stabilně vysoké výnosy píce 4 i více let
- | Vhodná do luk i pastvin, středně tolerantní k sešlapání, zahušťuje porost

### Skald

udržovatel: Małopolska Hodowla Roślin HBP sp. z o.o., registrace: 2002, konvence i BIO

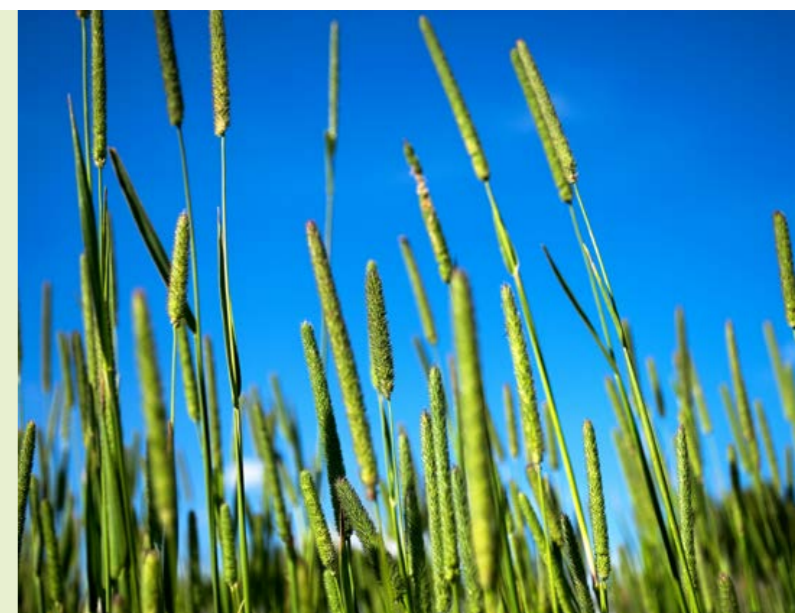
- | Polská středně raná odrůda
- | Vysoká rychlost jarního růstu
- | Vysoká rychlost obrůstání po sečích
- | Velmi dobrá odolnost vymrzání
- | Vyniká vysokým obsahem energie a výbornou stravitelností
- | Dobře zahušťuje porost
- | Vyžaduje vlhké stanoviště
- | Vysoký výnos zelené hmoty

Doporučený výsevek **12 kg/ha**

### Balin

udržovatel: DLF Seeds, registrace v ČR: 2003

- | Dánská středně raná odrůda
- | Střední odolnost plísní sněžné, dobrá odolnost vůči padlí travnímu, nižší odolnost rzím a listovým skvrnitostem
- | Dobrá kvalita píce
- | Schopnost zaplňovat prázdná místa v porostu
- | Trávníková odrůda vhodná pro zatěžované a sportovní trávníky



### Lexanna

udržovatel: GRAMINEX, registrace: 2017

- | Slovenská středně raná hexaploidní odrůda
- | Dobrá rychlost i hustota jarního růstu
- | Odolná rzím a listovým skvrnitostem
- | Vhodná i do vyšších poloh
- | Dává vysoké výnosy hmoty
- | Semenářsky jistější na úrodnějších půdách
- | Vhodná do luk i pastvin, zahušťuje porost





## ŽITO OZIMÉ

Secale cereale

Doporučený výsevek při časném termínu setí **100 kg/ha**  
Doporučený výsevek při pozdním termínu setí **110-130 kg/ha**

Doporučený výsevek při časném termínu setí **120 kg/ha**  
Doporučený výsevek při pozdním termínu setí **150 kg/ha**

### Borfuro

*udržovatel: Saatucht Steinach GmbH, konvence i BIO*



- | Německá velmi raná odrůda
- | Nenáročná a odolná odrůda
- | Malé teplotní nároky pro růst, mimořádně rychlý růst na jaře i na podzim
- | Vysoká odolnost vůči chladu i suchu
- | Mimořádně výkonná, vysoké výnosy sušiny a vysoce kvalitní píče
- | Sklizeň pro výrobu senáže provádět před nebo až na počátku metání (BBCH 49-51), duben/květen
- | Sklizeň pro výrobu siláže provádět v mléčné až voskové zralosti (BBCH 77-85), květen/červen
- | Možnost přímého zkrmování
- | Využitelná též pro tvorbu bioplynu, jako zelené hnojení, ochrana proti erozi
- | Výsev možný samostatně i ve směsích obilovin na GPS

### Sito 70

*udržovatel: Seminart s.r.l.*

- | Italská velmi raná odrůda – nejranější na našem trhu
- | Umožňuje sklizeň začátkem dubna
- | Preferuje propustné, vlhké a chladné klimatické prostředí
- | Možno využít stanoviště pro následný výsev jařiny
- | Vyniká výnosy hmoty i mezi pícními žity, dosahuje velikosti přes 2 metry
- | Využití na pastvu, seno i siláž
- | Výsev možný samostatně i ve směsích obilovin na GPS

## OVES SETÝ

Avena sativa

Doporučený výsevek **140-180 kg/ha**

### Kertag

*udržovatel: Selgen, registrace: 2012, konvence i BIO*

- | Česká polopozdní pluchatá odrůda
- | Středně vysoká odrůda méně odolná polehání
- | Středně velké zrno, velmi vysoký podíl předního zrna
- | Nízký podíl pluch, vysoká objemová hmotnost
- | Středně vysoký obsah dusíkatých látek
- | Středně odolná napadení komplexem listových skvrnitostí
- | Odolná proti napadení rzí ovesnou, odolná proti napadení padlím travním na listu
- | Vysoký výnos zrna, obilek i zelené hmoty
- | Vysoká výtěžnost ovesné rýže
- | Využití též k pěstování na zeleno



### Lion

*udržovatel: NORDSAAT Saatucht GmbH, reg. zást. Saaten-Union GmbH, registrace v ČR: 2020, konvence i BIO*



- | Německá polopozdní pluchatá odrůda
- | Středně vysoké rostliny, odolná polehání
- | Nenáročná na půdně klimatické podmínky
- | Odrůda s rychlým počátečním vývojem
- | Zrno středně velké
- | Středně vysoká objemová hmotnost
- | Odolná proti lámání stébla pod patou
- | Středně odolná proti napadení komplexem listových skvrnitostí, středně odolná proti napadení rzí ovesnou a padlím ovsu
- | Vysoký výnos zrna, velmi vysoký výnos čistých obilek
- | Mimořádně vysoká výtěžnost ovesné rýže

### Perun

*udržovatel: NORDSAAT Saatucht GmbH, reg. zást. Saaten-Union GmbH, registrace v ČR: 2020*

- | Německá středně raná pluchatá odrůda
- | Vysoce plastická odrůda, snáší vysokou i velmi vysokou nadmořskou výšku, lehké i velmi těžké půdy, vysoká odolnost k suchu i zamokření
- | Středně vysoké rostliny, středně odolná k polehání, středně odolná proti lámání stébla pod latou
- | Zrno středně velké
- | Středně vysoká až vysoká objemová hmotnost
- | Středně odolná proti napadení komplexem listových skvrnitostí, středně odolná proti napadení rzí ovesnou a odolná proti napadení padlím ovsu
- | Středně vysoký až vysoký výnos zrna, vysoký výnos čistých obilek
- | Středně vysoká až vysoká výtěžnost ovesné rýže

## OVES NAHÝ

Lolium multiflorum westeroldicum

Doporučený výsevek **190-200 kg/ha**

### Patrik

*udržovatel: Selgen, registrace: 2015*

- | Česká středně raná bezpluchá odrůda
- | Středně vysoké rostliny, méně odolná proti polehání, středně odolná proti lámání stébla pod latou
- | Zrno středně velké, podíl předního zrna středně vysoký, podíl pevných pluch nízký
- | Objemová hmotnost středně vysoká
- | Velmi nízký podíl zrn s pluchou
- | Středně vysoký až nízký obsah dusíkatých látek, středně vysoký obsah vlákniny, středně vysoký, obsah tuku
- | Středně odolná proti napadení komplexem listových skvrnitostí, odolná proti napadení rzí ovesnou, odolná proti napadení padlím travním na listu
- | Velmi vysoký výnos zrna



## PŠENICE ŠPALDA

Triticum spelta

Doporučený výsevek **200-250 kg/ha**

### Rubiota

*udržovatel: Výzkumný ústav rostlinné výroby, v.v.i., registrace: 2001*

- | Česká pozdní odrůda s vysokým stéblem
- | Délka rostlin 130 cm
- | Ranější výsev, menší počáteční růst
- | Střední odolnost k poléhání
- | Střední odolnost proti napadení padlí travním, listovými skvrnitostmi, braničnatkou plevovou v klasu a rzi pšenice
- | Klas Jehlancovitý, velmi dlouhý, řídký, hnědavě zbarvený
- | Velké zrno
- | Obsah dusíkatých látek velmi vysoký
- | Hodnota Zeleného testu nízká
- | Vhodná pro ekologické zemědělství i na pozemky s nižší hladinou živin



## PŠENICE DVOUZRNKA

Triticum dicoccum

Doporučený výsevek **200-220 kg/ha**

### Rudico

*udržovatel: Výzkumný ústav rostlinné výroby, v.v.i., registrace: 2006*

- | Česká pozdní osinatá odrůda
- | Jarní forma, doporučený termín setí co nejdříve na jaře
- | Délka rostlin 122 cm
- | Dobrá odolnost k poléhání
- | Výborná odolnost k houbovým chorobám (padlí travní a braničnatky)
- | Vysoká schopnost odnožování
- | Pevnější stéblo
- | Vysoký obsah lepku a bílkovin
- | Vysoký výnos zrna
- | HTS 27,2 g



Doporučený výsevek **150-170 kg/ha**

### Tapiruz

*udržovatel: Výzkumný ústav rostlinné výroby, v.v.i., registrace: 2018*

- | Česká pozdní osinatá odrůda
- | Jarní forma, doporučený termín setí co nejdříve na jaře
- | Délka rostlin 119 cm
- | Dobrá odolnost k poléhání
- | Velmi dobrá odolnost k houbovým chorobám
- | Vysoká odnožovací schopnost
- | V mléčné zralosti je klas sametově ojíněn
- | Vysoký obsah lepku a vitamínů B1, B6
- | Vysoký výnos zrna
- | HTS 32,6 g



## PŠENICE JEDNOZRNKA

Triticum monococcum

Doporučený výsevek **120-150 kg/ha**

### Rumona

*udržovatel: Výzkumný ústav rostlinné výroby, v.v.i., registrace: 2017*

- | Česká odrůda
- | Ozimá forma, doporučený termín setí do 20.10.
- | Vysoký podíl bílkovin (17 % N látek)
- | Střední odolnost k poléhání
- | Vysoce odolná ke rzi travní, pšeničné a plevové, k padlí travnímu
- | Vynikající odnožovací schopnost
- | Při vyšším obsahu dusíku v půdě způsobuje polehnutí porostu
- | Výnos 2,0-2,5 t/ha
- | Vhodná pro pěstování v extenzivních podmínkách
- | Využití pro výrobu BIO potravin, především nekynuté výrobky



## POHANKA STŘELOVITÁ

Fagopyrum esculentum

Doporučený výsevek **70 kg/ha**

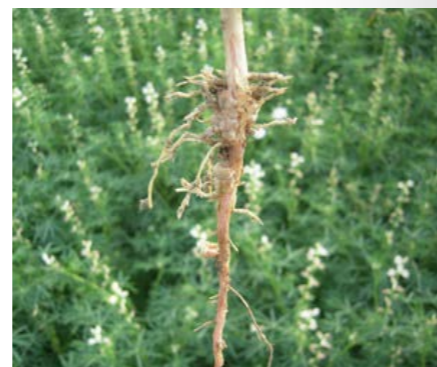
### Zita

*udržovatel: OSEVA PRO, registrace: 2009, konvence i BIO*

- | Česká raná až poloraná odrůda
- | Středně vysoké rostliny, nepoléhavé
- | Odolnost chorobám srovnatelná s jinými registrovanými odrůdami
- | Nažky hnědé s jemnou mozaikovitou kresbou s křídélky
- | HTS střední až vyšší s dobrou výtěžností jádra při potravinářském zpracování
- | Možno pěstovat skoro ve všech oblastech
- | Vyniká výnosem i kvalitou zrna
- | Dobře využitelná i jako meziplodina







## LUPINA ÚZKOLISTÁ

Lupinus angustifolius

Doporučený výsevek **150-160 kg/ha**



### ■ Boregine

udržovatel: Saatzucht Steinach GmbH, konvence i BIO

- | Německá středně raná odrůda
- | Semena s velmi nízkým obsahem hořkých látek
- | Rychlý počáteční růst
- | Středně vysoké až vysoké rostliny
- | Nejlepších výnosů dosahuje na lehkých až středně těžkých půdách
- | Barva květu bílá se žlutým člunkem
- | Středně odolná proti poléhání před sklizní
- | Nízký až středně vysoký obsah dusíkatých látek
- | Odolná k antraknóze
- | Obsah dusíkatých látek je nízký až střední se střední až vysokou výtěžností
- | Sklizeň v období sklizně obilnin
- | Velmi vysoký výnos semene
- | Ideální krmivo s vysokou energií a využitelností organické hmoty

### ■ Rumba

udržovatel: Poznańska Hodowla Roslin Sp. z o.o., registrace v ČR: 2018

- | Polská středně raná odrůda
- | Snáší i pozdní setí
- | Semena s velmi nízkým obsahem hořkých látek, sladká
- | Velmi rychlý počáteční růst
- | Rostliny středně vysoké, barva květu bílá
- | Středně odolná proti poléhání před sklizní
- | Středně odolná až odolná proti napadení komplexem kořenového vadnutí, odolná k antraknóze
- | Středně vysoký obsah dusíkatých látek
- | Vysoký výnos semene
- | Ideální krmivo s vysokou energií a využitelností organické hmoty

## HRÁCH SETÝ POLNÍ

Pisum sativum – ozimá forma

Doporučený výsevek **250 kg/ha**

### ■ Aviron

udržovatel: SAS Florimond Desprez Veuve et Fils, reg. zást. Selgen., registrace v ČR: 2017

- | Francouzská poloraná odrůda typu semi-leafless
- | Zelenozrná odrůda úponkového hrachu, s nízkou HTS (okolo 184 g)
- | Středně vysoké rostliny se střední odolností vůči poléhání před sklizní
- | Rychlý počáteční růst
- | Mrazuvzdorný, snáší i velmi časný jarní výsev
- | Vysoká barevná vyrovnanost semen, semena válcovitého tvaru
- | Dobrá odolnost proti listovým i kořenovým chorobám, proti napadení strupovitostí hrachu
- | Obsah dusíkatých látek středně vysoký až nízký, středně vysoký až vysoký výnos dusíkatých látek
- | Středně vysoká aktivita trypsin-inhibitoru
- | Vysoký výnos semen

### ■ Balltrap

udržovatel: SAS Florimond Desprez Veuve et Fils, reg. zást. Selgen, registrace v ČR: 2017

- | Francouzská poloraná odrůda typu semi-leafless
- | Žluté válcovité semeno, s nízkou HTS (okolo 185 g)
- | Nízké až středně vysoké rostliny
- | Méně odolná proti poléhání
- | Středně vysoká barevná vyrovnanost semen
- | Odolný proti všem rizikovým chorobám
- | Středně rychlý až rychlý počáteční růst
- | Termín setí podle oblastí – vhodná pro výsev v říjnu, nutno dodržet hloubku setí 5 až 6 cm
- | Cílem jsou přezimující rostliny do výšky 4 cm
- | Možné setí i velmi časně na jaře
- | Méně vhodné pro těžké, zamokřené a slénavé půdy
- | Dobrá odolnost proti listovým i kořenovým chorobám, proti napadení strupovitostí hrachu
- | Obsah dusíkatých látek středně vysoký až nízký, středně vysoký až vysoký výnos dusíkatých látek
- | Středně vysoká aktivita trypsin-inhibitoru
- | Vysoký výnos semen

## HRÁCH SETÝ POLNÍ

Pisum sativum – jarní forma

Doporučený výsevek **270-300 kg/ha**

### ■ Astronaute

udržovatel: RAGT 2n, reg. zást. SAATEN - UNION CZ, registrace v ČR: 2014

- | Francouzská poloraná odrůda typu semi-leafless
- | Žlutosemenná odrůda, semeno válcovitého tvaru, se středně vysokou HTS (okolo 258 g)
- | Středně vysoké rostliny, s rychlým počátečním růstem, středně odolná proti poléhání před sklizní
- | Vysoká barevná vyrovnanost semen
- | Méně až středně odolná proti napadení listovým i kořenovým chorobám
- | Aktivita trypsin-inhibitoru nízká
- | Obsah dusíkatých látek středně vysoký, vysoký výnos dusíkatých látek, obsah škrobu středně vysoký
- | Doporučený výsevek je 0,8–1,2 MKS/ha
- | Odrůda nemá vyhraněné půdně klimatické podmínky, tolerantní k lehkým i těžkým a studeným půdám
- | Mimořádný výnos zrna, díky kterému byla registrována již po 2 letech ve zkouškách
- | Potravinářské i krmivářské využití





## ■ Eso

udržovatel: SELGEN, registrace: 2012

- | Česká poloraná odrůda typu semi-leafless
- | Žlutosemenná odrůda, semeno vejčitého tvaru, se středně vysokou HTS (okolo 256 g)
- | Střední až vyšší rostliny s rychlým počátečním růstem, méně odolná k polehání
- | Velmi vyrovnaný zdravotní stav, střední odolnost proti napadení plísní hrachu, plísní šedou, hnědou a tmavohnědou skvrnitostí hrachu, komplexem virových onemocnění i kořenových chorob
- | Vysoká barevná vyrovnanost semen
- | Obsah dusíkatých látek středně vysoký, středně vysoký výnos dusíkatých látek
- | Aktivita trypsin-inhibitoru je nízká až středně vysoká
- | Odrůda má středně vysoký obsah dusíkatých látek
- | Vysoký výnos
- | Doporučený výsevek 0,9-1 MKS/ha

## ■ Orchestra

udržovatel: RAGT 2n, reg. zást. SAATEN - UNION CZ, registrováno EU, registrace v ČR právě probíhá

- | Francouzská poloraná odrůda úponkového hrachu typu semi-leafless
- | Žlutosemenná odrůda, semeno oválného tvaru, se středně vysokou HTS (okolo 250 g)
- | Rostliny střední až vyšší (90-95 cm) s rychlým počátečním růstem, s vysokou odolností proti polehání před sklizní
- | Dobrá odolnost proti napadení plísní šedou, střední odolnost proti napadení plísní hrachu a komplexem kořenových chorob
- | Doporučený výsevek – rané setí 0,8 MKS/ha, optimální setí 0,8-0,9 MKS/ha, pozdní setí 0,9-1,1 MKS/ha
- | Aktivita trypsin-inhibitoru nízká
- | Výnos semene vysoký, vysoký obsah i výnos dusíkatých látek, špičkový výnos senážní hmoty
- | Využitelná především jako jaderné krmivo i senážní hmota samostatně nebo ve směsi s ovsem nebo s ječmenem jarním

## ■ Protecta

udržovatel: SELGEN, registrace v Rakousku: 2010, registrace v ČR: 2021, BIO

- | Česká středně raná odrůda listového typu
- | Žlutosemenná odrůda, semeno elipsoidního tvaru, se středně vysokou HTS
- | Rostliny středně vysoké až vysoké se středně rychlým až rychlým počátečním růstem
- | Méně odolná proti polehání před sklizní, zřetelně zlepšená odolnost polehání oproti jiným hrachům listového typu
- | Velmi dobrý zdravotní stav, odolná proti napadení plísní hrachu, středně odolná proti napadení komplexem kořenových chorob, středně odolná až odolná proti napadení komplexem virových onemocnění
- | Vysoká barevná vyrovnanost semen
- | Obsah dusíkatých látek vysoký
- | V rámci sortimentu listového typu hrachu polního výnos dusíkatých látek vysoký
- | Aktivita trypsin-inhibitoru velmi nízká
- | Středně vysoký až vysoký výnos semen v rámci sortimentu listových typů hrachu
- | Velmi vhodná do ekologického zemědělství, velmi dobrý zdravotní stav, vynikající půdokryvnost a konkurenceschopnost plevelům
- | Vhodná též do siláží ve směsi s jarní pšenicí

## ■ Saxon

udržovatel: SELGEN, registrace: 1919

- | Česká středně raná odrůda typu semi-leafless
- | Žlutosemenná odrůda, semeno válcovitého tvaru, s nízkou až středně vysokou HTS (220-240 g)
- | Rostliny středně vysoké, se středně rychlým až rychlým počátečním růstem, středně odolná polehání před sklizní
- | Odolná proti napadení plísní hrachu, středně odolná až odolná proti napadení komplexem kořenových chorob, středně odolná proti napadení padlím hrachu
- | Obsah dusíkatých látek středně vysoký, výnos dusíkatých látek středně vysoký až vysoký
- | Aktivita trypsin-inhibitoru nízká
- | Středně vysoký až vysoký výnos semen ve všech oblastech



## HRÁCH SETÝ ROLNÍ – PELUŠKA

Pisum arvense - jarní forma

Doporučený výsevek v čistosevu pro pícní využití **180-200 kg/ha**

### ■ Arvika

udržovatel: SELGEN, registrace: 1972; konvence i BIO

- | Česká pozdní listová odrůda, významná exportní komodita
- | Nízká HTS
- | Vysoce plastická odrůda, vynikající zdravotní stav
- | V semenářských porostech vyséváme 0,8 až 1 mil. klíč. zrn/ha v čisté kultuře., při pícním využití v čisté kultuře vyséváme 1 až 1,2 mil. klíč. zrn/ha, v luskovinoobilních směskách vyséváme 0,4 až 0,5 mil. klíč. zrn/ha pelušky a 2 až 2,5 mil. klíč. zrn/ha obilí (oves, jarní pšenice)
- | Vysoké výnosy hmoty
- | Velmi vhodná do jarních a letních luskovinoobilních směsek s využitím na zelené krmení, senáž i zelené hnojení



## HRÁCH SETÝ ROLNÍ – PELUŠKA

Pisum arvense - ozimá forma

Doporučený výsevek pro pícní využití **160-180 kg/ha**

### ■ Arkta

udržovatel: SELGEN, registrace: 1998; konvence i BIO

- | Dobrá přezimovací schopnost
- | Rychlý jarní počáteční růst
- | Nízká HTS, úspora nákladů za osivo
- | Velmi dobrá předplodinná hodnota
- | Možnost výsevu množitelských porostů na jaře
- | Vysoký výnos zelené i suché hmoty a hrubých bílkovin
- | Využití v ozimých luskovinoobilních směskách i v čisté kultuře a to na zelené krmení či senáž, poskytuje časnou jarní sklizeň kvalitní bílkovinné píce



### ■ Frostica

udržovatel: SELGEN, registrace: 2018

- | Česká odrůda listového typu
- | Rychlý počáteční růst
- | Velmi nízká až nízká HTS (100-120 g)
- | Výborná mrazuvzdornost
- | Středně vysoké až vysoké rostliny, méně odolné k polehání
- | Zlepšená odolnost komplexu kořenových chorob
- | Vysoký výnos zelené i suché hmoty
- | Zdroj časné jarní píce



## BOB OBECNÝ (koňský)

Vicia faba

Doporučený výsevek **210-260 kg/ha**

### Fanfare

udržovatel: Norddeutsche Pflanzenzucht  
Hans-Georg Lembke KG,  
reg. zást. SAATEN - UNION CZ s.r.o.

- | Německá poloraná až raná odrůda
- | Vysoké rostliny s velmi vysokou odolností k polehání, snadná sklizeň
- | Velmi vysoká HTS (prům. 481 g)
- | Velmi vysoký obsah dusíkatých látek s vysokou výtěžností
- | Dobrý zdravotní stav, střední až vysoká odolnost houbovým chorobám
- | Termín setí co nejdříve (konec února), tolerantní mírným přímrazkům do -5 °C
- | Vhodné středně těžké až těžké půdy
- | Vysoký výnos zrna
- | Hloubka setí na středních typech půd 8-10 cm; na těžkých půdách 6-8 cm
- | V příznivých podmínkách sejeme 35-40 životaschopných semen/m<sup>2</sup>; za normálních podmínek sejeme 40-45 životaschopných semen/m<sup>2</sup>; za nepříznivých podmínek sejeme 50-55 životaschopných semen/m<sup>2</sup>
- | Vhodná ke sklizni na zrno, jako zdroj bílkovin v krmných směsích i jako senážní odrůda čistosevem nebo ve směsi s ovsem
- | Vhodná do ekologického zemědělství

### GL Sunrise

udržovatel: Saatucht Gleisdorf GmbH, reg. zást. RWA Czechia s.r.o.,  
registrace EU: 2017

Doporučený výsevek **190-250 kg/ha**

Parametr	Hodnota
Stravitelnost živin (%suš.)	82,6
NL (%suš.)	27,7
Škrob (%suš.)	45
NFC (%suš.)	54,5
NEL (MJ/kg)	7,96
DCAD (meq/100 g suš.)	16,4
Třísloviny volné (%suš.)	0,07
Třísloviny vázané (%suš.)	0,02

Pro podrobný rozbor načtete QR kód



# OVĚŘTE SI ČÍM KRMÍTE!

Objemné krmivo má zásadní vliv na užitkovost vašich dojnic. Prověřte si jeho kvalitu pomocí analýzy, kterou provádíme v **laboratořích CVAS** (Cumberland, USA) podle **standardu CNCPS** (Cornellský systém hodnocení), kdy navíc oproti klasické metodě získáte informace o stravitelnostech frakcí vlákniny a škrobu včetně předpovědi průběhu trávení v bachoru. **Analýzu s vámi bude konzultovat náš zkušený specialista pro chov skotu a pomůže vám najít rezervy.**

Kontaktujte nás na +420 736 180 067 a domluvte si termín odběru vzorků nebo využijte QR kód, vyplňte formulář a my Vás budeme kontaktovat sami.







## VIKEV OZIMÁ PANONSKÁ

*Vicia pannonica*

Doporučený výsevek v čistosevu na píci **120 kg/ha**  
Doporučený výsevek ve směsi s ozimou pšenicí  
nebo triticales **45-65 kg/ha vikve**

### ■ Dětenická panonská

*udržovatel: SELGEN, registrace: 1941*

- | Česká poloraná ozimá plastická odrůda
- | Dostí odolná vyzimování
- | Kveté vyrovnaněji než vikve huňaté
- | Semena jsou nepravidelně kulovitá až hranatá, šedočerná až černohnědá, hustě černě mramorovaná, s HTS okolo 35 g
- | Vzhledem ke kratší době olíštěné lodyze (120–150 cm) než je běžné u huňatých vikví, je odolnější poléhání a tím i semenářsky jistější
- | Tato odrůda je ranější v květu, za normálních podmínek neobnovuje růst a květ, vyrovnaněji dozrává
- | Plastická odrůda vhodná do všech oblastí s výjimkou horské, hodí se i na lehčí půdy, velmi dobře snáší sucho
- | Poskytuje dobrý výnos semene i hmoty
- | Vhodná na přímé krmení a siláž
- | Doporučený výsevek je 2,4 MKS/ha na píci, 2 MKS/ha na semeno



## VIKEV SETÁ

*Vicia sativa – jarní*

Doporučený výsevek **90 – 130 kg**

### ■ Nikian

*udržovatel: Società Italiana Sementi*

- | Italská středně pozdní odrůda
- | Vhodná do mírných oblastí
- | Výborná chutnost a stravitelnost krmiva

**U VŠECH BOBOVITÝCH ROSTLIN DOPORUČUJEME APLIKACI INOKULANTŮ PRO RYCHLOU TVORBU KOŘENOVÝCH HLÍZEK A VYSOKOU NITROGENÁZOVOU AKTIVITU. PODPORÍ SE TAK VÝVOJ KOŘENOVÉHO SYSTÉMU A RŮST ROSTLIN ZA SOUČASNĚ SNÍŽENÉ POTŘEBY HNOJENÍ DUSÍKEM.**



## ŘEDKEV OLEJNÁ

*Raphanus sativus*



Doporučený výsevek na zelené hnojení **10-20 kg/ha**

### ■ Charakter

*udržovatel: Vandijke Research BV*

- | Nizozemská raná odrůda
- | Poskytuje rychlý půdní pokryv
- | Silně antinematodní efekt vůči bca 2
- | Fumigační efekt
- | Silný kořen proráží ztuhlé vrstvy půdy
- | Vhodná pro pěstitele brambor, cukrové řepy, pšenice, cibule, mrkve, černého kořenu

### ■ Valencia

*udržovatel: Vandijke Research BV, registrace: 2011*

- | Nizozemská středně raná odrůda
- | Poskytuje rychlý půdní pokryv
- | Dvojitý antinematodní efekt vůči bca 2 a současně s mnohonásobnou rezistencí vůči Meloidogyne (M. chitwoodi, inkognita, fallax)
- | Fumigační efekt
- | Mohutné rostliny, kořeny proráží ztuhlé vrstvy půdy – „biologická orba“
- | Vysoký výnos sušiny
- | Vhodné pro pěstitele brambor, cukrové řepy, pšenice, cibule, mrkve, černého kořenu

**Více informací o využití ředkvi jako nematocidní meziplodiny najdete na straně 27 tohoto katalogu.**



## HOŘČICE BÍLÁ

Sinapis alba

### ■ Andromeda

udržovatel: Selgen, registrace: 2012, konvence i BIO



- | Česká středně raná odrůda
- | Žlutosemenná odrůda, se středně vysokou HTS
- | Rostliny středně vysoké až vysoké, bohatě se větvící lodyhy dobře kryjí půdu, méně odolná poléhání před sklizní
- | Obsah oleje v semeni středně vysoký
- | Nežádoucí výskyt šedých a jinak zbarvených semen je nízký
- | Vysoký výnos kvalitního semene ve všech produkčních oblastech, vysoký výnos zelené i suché hmoty
- | Určena pro pěstování na semeno
- | Velmi vhodná jako strništní a meliorační meziplodina, zvláště před cukrovou řepou
- | Vykazuje značnou nematocidnost, ověřeno ve francouzském ústavu GEVES

**Více informací o využití hořčice jako nematocidní meziplodiny najdete na straně 26 tohoto katalogu.**

### ■ Signal

udržovatel: Saatucht Steinach GmbH, DE, reg. zast. SEED SERVICE, registrace EU, konvence i BIO

- | Německá raná až polopozdní odrůda
- | Vyniká rychlým růstem a prokořeněním půdy hluboko sahajícími kořeny
- | Výborně váže živiny, zabraňuje erozi a zaplevelení
- | Odolná vůči pozdnímu výsevu
- | Výnosná v hmotě i zrna
- | Skvěle se hodí na greening nebo jako podzimní krycí plodina
- | V roce 2019 nejpěstovanější odrůda na osivo v ČR



Doporučený výsev na zelené hnojení **10-20 kg/ha**

### ■ Lyra

udržovatel: Selgen, registrace: 2021

- | Česká raná až středně raná diploidní odrůda
- | Žlutosemenná odrůda typu populace, se středně vysokou HTS
- | HTS nejvyšší ze zkoušených odrůd, šesule nepukají
- | Rostliny středně vysoké (152 cm), bohatě se větvící lodyhy dobře kryjí půdu, méně odolné proti poléhání před sklizní
- | Kvetení vyrovnané a stejnoměrně ukončuje kvetení
- | Odolná fomovému černání stonku a černí řepkové
- | Nežádoucí výskyt šedých a jinak zbarvených semen je nízký
- | Obsah oleje v semeni středně vysoký
- | Určena pro pěstování na semeno, každoroční vysoký výnos semen
- | Dobrý výnos zelené i suché hmoty

## LEN OLEJNÝ

Linum usitatissimum

Doporučený výsev **70-90 kg/ha**

### ■ Aquarius

udržovatel: Limagrain Nederland B.V., Sasu Fontaine Cany, registrace ČR: 2020

- | Francouzská velmi raná až raná odrůda
- | Středně vysoké rostliny, velmi dobrá odolnost poléhání
- | HTS středně vysoká (okolo 6,7 g)
- | Barva květu modrofialová, barva semene hnědá
- | Obsah oleje vysoký až velmi vysoký (47,8 %)
- | Jódové číslo vysoké (190)
- | Nezměněna skladba mastných kyselin, obsah kyseliny alfa-linolenové vysoký a linolové nízký
- | Vysoký obsah omega-3 mastných kyselin
- | Výsev 10 MKS
- | Nejvýnosnější odrůda olejného lnu v ČR
- | Velmi vysoký výnos semene a oleje v rámci celého sortimentu
- | Vhodná i pro potravinářské využití, oleje lisované za studena

### ■ Libra

udržovatel: Limagrain Nederland B.V., Sasu Fontaine Cany, registrace ČR: 2013

- | Francouzská středně raná odrůda
- | Rostliny nízké, střední odolnost poléhání
- | Barva květu bleděmodrá, barva semene hnědá
- | HTS nízká až střední (okolo 6,7 g)
- | Středně odolná proti napadení komplexem chorob kořenů a báze stonků
- | Skladba esenciálních mastných kyselin v oleji nezměněná, obsah kyseliny alfa-linolenové vysoký, linolové nízký
- | Jódové číslo vysoké (191)
- | Vysoký obsah omega-3 mastných kyselin
- | Výnos semene a tuku v rámci celého sortimentu vysoký, obsah oleje vysoký (47 %)
- | Vedle využití semene je tato odrůda vhodná k výrobě oleje pro technické účely a skladbou esenciálních mastných kyselin i pro potravinářské zpracování lisováním za studena
- | Vynikající pro krmné účely
- | Výsev 10 MKS

### ■ Floral

udržovatel: Laboulet Semences, reg. zast. SEED SERVICE, registrace v ČR: 2020

- | Francouzská středně raná odrůda
- | Rostliny nízké až středně vysoké, dobrá odolnost poléhání
- | Barva květu modrofialová, barva semene hnědá
- | HTS středně vysoká
- | Obsah oleje vysoký
- | Skladba mastných kyselin nezměněna, obsah kyseliny alfa-linolenové vysoký a linolové nízký
- | Jódové číslo vysoké
- | Vysoký obsah omega-3 mastných kyselin
- | Výnos semene a oleje v rámci celého sortimentu středně vysoký





## SVAZENKA VRATIČOLISTÁ

*Phacelia tanacetifolia*

Doporučený výsevek na zelené hnojení **10-15 kg/ha**

### ■ Boratus

*udržovatel: Saatzucht Steinach GmbH, konvence i BIO*

- | Německá raná až polopozdní odrůda
- | Střední až vysoká rychlost počátečního růstu
- | Ozdravný efekt na půdu
- | Koření hluboce, půdu zanechává ve výborné struktuře
- | Vysoký výnos nadzemní i podzemní biomasy
- | Ideální přerušovač obilních sledů
- | Vhodná mulčovací plodina, velmi dobře vymrzá



## SLUNEČNICE PROUŽKOVANÁ

*Helianthus annuus*

Doporučený výsevek je **1 výsevní jednotka na 2 ha, 1 VJ=150 000 klíčivých semen**

### ■ Kiwi

*udržovatel: Laboulet Semences*

- | Francouzská odrůda proužkované slunečnice
- | IMI resistant, snáší aplikaci účinné látky Imazamox
- | Velmi pěkné vybarvení proužků, atraktivnější pro ptactvo
- | Vysoký výnos nažek, podobná odrůdám s černým semenem

### ■ Olival

*udržovatel: Laboulet Semences*

- | Francouzská středně raná odrůda
- | Není IMI resistant, nesnáší aplikaci účinné látky Imazamox
- | Nepoléhavý hybrid
- | Mimořádně odolná suchu
- | Vyniká výnosem i obsahem oleje
- | Hi-Oleic odrůda, obsah kyseliny olejové 87-88 %



### ■ Seabird

*udržovatel: Laboulet Semences*

- | Francouzská velmi raná až raná odrůda proužkované slunečnice
- | Drobnozrná, nízký a nepoléhavý hybrid
- | Velmi pěkné vybarvení proužků, atraktivnější pro ptactvo
- | Dobrá odolnost k chorobám, rezistentní k plísni slunečnice a fómě, střední odolnost k napadení hlízencou, nízká odolnost k napadení Phomopsis
- | Vyniká vysokým výnosovým potenciálem i obsahem oleje
- | Hi-Oleic odrůda, obsah kyseliny olejové 87 %
- | Využití v potravinářství, jako krmivo pro ptactvo i v průmyslu

### ■ Tweety

*udržovatel: Laboulet Semences*

- | Francouzská raná odrůda proužkované slunečnice
- | Drobnozrná, nízký hybrid, velmi adaptabilní
- | IMI resistant, snáší aplikaci účinné látky Imazamox
- | Velmi pěkné vybarvení proužků, atraktivnější pro ptactvo
- | Dobrá odolnost chorobám, odolná Phomě a plísni slunečnice, méně k hlízence
- | Vysoký výnos zrna
- | Využití pro ptactvo i průmysl



# frumenta

Kontakt:  
FRUMENTA s.r.o.  
Jiráskova 382  
566 01 Vysoké Mýto

Mobil: +420 603 269 904  
Telefon: +420 465 421 073  
Fax: +420 465 421 073  
E-mail: [frumenta@frumenta.cz](mailto:frumenta@frumenta.cz)

## VYKUPUJEME TYTO ZEMĚDĚLSKÉ KOMODITY

**HOŘČICE • MÁK • LEN • KMÍN  
SLUNEČNICE • HRÁCH • POHANKA  
PROSO • LESKNICE • SVĚTLICE  
PELUŠKA • KONOPIÍ A JINÉ**

[www.frumenta.cz](http://www.frumenta.cz)



# ČIROK, PROSO A BÉRY

Majitel odrůd VÝZKUMNÝ ÚSTAV ROSTLINNÉ VÝROBY, v.v.i.

VÝZKUMNÝ ÚSTAV ROSTLINNÉ VÝROBY, v.v.i. je šlechtitelem a majitelem následujících odrůd čiroku, prosa a bérů. Výhradní licenční zastoupení má SEED SERVICE s.r.o.

Všechny tyto druhy se řadí mezi tzv. C4 plodiny, jejichž znakem je rychlý růst, tolerance k suchu, snáší chudší podmínky i vysoké teploty. Využitelné v krmivářství i v potravinářském průmyslu.

## ČIROK DVOUBAREVNÝ

*Sorghum bicolor*

Doporučený výsevek na zrno **10-15 kg/ha**

Doporučený výsevek na senáž **20-30 kg/ha**

### Ruzrok

*udržovatel: Výzkumný ústav rostlinné výroby, v. v. i., registrace: 2016*

- | Česká mimořádně raná liniová odrůda
- | Vhodná do kukuřičné a teplejší řepařské oblasti
- | Středně vysoké až vysoké rostliny
- | Obilky po vymlácení černé
- | Rychlý počáteční růst a zapojení porostu
- | Výnos suché i zelené hmoty nízký
- | Obsah taninu v zrnu převyšuje 2 %, zrno není vhodné pro krmné ani potravinářské využití
- | Odrůda určena k produkci biomasy (siláž – bioplyn, senáž – skot, pícnina pro polygastry)
- | Využití jako časné seté meziplodina s fumigačním a antinematodním efektem (v zeleninářských OP, při množení česnekové sadby, v OP s cukrovou řepou a raně bramborářských produkčních oblastech)
- | Potravinářské využití - bezlepková mouka z loupáného zrna

**Více informací o využití Ruzroku jako nematocidní meziplodiny najdete na straně 26 tohoto katalogu.**



# SEED SERVICE

## BÉR ITALSKÝ

*Setaria italica*

Doporučený výsevek na zrno **12 kg/ha**

Doporučený výsevek na seno a siláž **20-25 kg/ha**

### Ruberit

*udržovatel: Výzkumný ústav rostlinné výroby, v. v. i., registrace: 2014*

- | Česká raná odrůda
- | Zrno okrové barvy
- | Odrůda vhodná do oblastí trpících suchem
- | Využití na zrno, biomasu, seno, siláž (po sklizni obrůstá)
- | Potravinářský průmysl, je vhodná pro bezlepkovou dietu, bezlepková mouka
- | Vynikající meziplodina

### Rucereus

*udržovatel: Výzkumný ústav rostlinné výroby, v. v. i., registrace: 2017*

- | Česká raná odrůda
- | Žlutozrná odrůda
- | Vhodná pro sklizeň zrna, píce, na seno i siláž (po sklizni obrůstá)
- | Semena jsou schopna vyklíčit i v relativně suché půdě, což je velkou výhodou v letních směsích meziplodin pro „Greening“
- | Zrno vyniká nutriční kvalitou (dobrý obsah minerálů včetně selenu, vitamínů, vyniká složením aminokyselin), je vhodná pro bezlepkovou dietu



## PROSO SETÉ

*Panicum miliaceum*

Doporučený výsevek na zrno **20-25 kg/ha**

Doporučený výsevek na senáž **25 kg/ha**

### Rubikon

*udržovatel: Výzkumný ústav rostlinné výroby, v. v. i., registrace: 2018*

- | Česká odrůda
- | Suchu odolná plodina s krátkou vegetační dobou
- | Nepoléhavá odrůda s rovnoměrným dozráváním
- | Odrůda se vyznačuje velkým červeným zrnem, po zpracování velkou žlutou jáhlou
- | Vyšší obsah esenciálních aminokyselin (valin, leucin a metionin) a také semí esenciálních aminokyselin (arginin a histidin)
- | Z mastných kyselin převažují kys. linolová, olejová a palmitová





## Čirok dvoubarevný Sorghum bicolor

### ZRNOVÉ ČIROKY

Sorghum bicolor

Doporučený výsevek **8-11 kg/ha**

Zrnové čiroky jsou určeny především k produkci zrna, výnos se pohybuje mezi 4-8 t/ha. Jedná se nízké typy čiroků, rostliny v plné zralosti dosahují 100 – 120 cm. Kvalitativní krmivářské parametry jsou na úrovni mezi ječmenem a pšenicí. Využití je v krmivářství (skot, prasata, drůbež) i v potravinářství (bezlepková mouka). Odrůdy lze silážovat.

#### ■ Colorado

udržovatel: Desert Sun Marketing Co., Inc., reg. zást. SEED SERVICE s.r.o., registrace v ČR: 2021

- | Americká velmi raná odrůda
- | Odrůda typu dvouliniový (Sc) hybrid
- | Rostliny krátké (vyšší než odrůda Ruby), průměr stébla středně velký, list středně dlouhý a středně široký
- | Lata středně hustá se středně vysokou polohou nejširší části, obilky světle hnědé barvy
- | Vysoký výnos červeného beztaninového zrna
- | Určen pro pěstování na zrna v kukuřičné a teplé řepařské výrobní oblasti

#### ■ Diamond

udržovatel: Desert Sun Marketing Co., Inc.

- | Americká velmi raná až raná odrůda
- | Vyrovnané dozrávání
- | Vysoký výnos bílého beztaninového zrna

#### ■ Ruby

udržovatel: Desert Sun Marketing Co., Inc.

- | Americká velmi raná odrůda
- | Vysoký výnos červeného beztaninového zrna
- | Určen pro pěstování na zrna v kukuřičné a teplé řepařské výrobní oblasti

### ZRNOVÉ SILÁŽNÍ ČIROKY

Sorghum bicolor

Doporučený výsevek na siláž **6-10 kg/ha**

Silážní čiroky se vyznačují silně olistěnými rostlinami s mohutnými latami dosahující výšky 160 - 250 cm. Za účelem siláže se sklízí v mléčně zralosti. Výnos sušiny silážní hmoty je obvykle na úrovni 90 - 95 % biomasy čiroků, ovšem o 20 - 30 % vyšší měrnou energií siláže.

#### ■ Buffalo Grain

udržovatel: Desert Sun Marketing Co., Inc.

- | Americká raná až polopozdní odrůda
- | Silně olistěné rostliny s výškou přes 2,2 metru
- | O týden pozdnější oproti Sweet Caroline
- | Špičkový výnos kvalitní hmoty i zrna

#### ■ Sweet Caroline

udržovatel: Desert Sun Marketing Co., Inc., reg. zást. SEED SERVICE s.r.o., registrace v ČR: 2014

- | Americká raná odrůda
- | Silně olistěné rostliny s výškou 180 - 200 metru
- | Určen pro pěstování na zrna v kukuřičné a teplé řepařské výrobní oblasti

### BIOMASOVÉ ČIROKY NA SILÁŽ NEBO SENÁŽ (vícesměrné využití)

Sorghum bicolor x Sorghum bicolor sudanense

Doporučený výsevek na siláž **10 kg/ha**

Doporučený výsevek na senáž **25 kg/ha**

Biomasové čiroky jsou nejrozšířenější variantou v ČR. Pěstují se pro vysokou schopnost obrůstání - vícesměrné využití (dvoufázovou sklizní pro výrobu senáže), na siláž, jako fumigační meziplodina, lze spásat nebo přímo krmit. Nejvyšší siláž dávají z těchto typů ty s BMR mutací, mají značně zvýšenou stravitelnost vlákniny.

#### ■ Latte

udržovatel: Desert Sun Marketing Co., Inc.

- | Americká raná až středně raná odrůda s výborným olistěním
- | Vyniká mimořádnou odolností k suchu
- | Dobře obrůstá, využití na senáž i siláž
- | Vysoký výnos biomasy pro siláž, průměrná výška rostlin v plné zralosti 3 m

#### ■ Nutri Honey

udržovatel: Desert Sun Marketing Co., Inc.

- | Americká raná odrůda
- | Velice rozšířená silážní odrůda v ČR
- | Výborně obrůstá, vhodná do siláží i senáží
- | Dobrý výnos biomasy pro siláž, průměrná výška rostlin v plné zralosti 2,8 m

#### ■ Pampa Triunfo XLT BMR

udržovatel: ANZÚ GENÉTICA SEEDS

- | Americká středně raná odrůda s výborným olistěním
- | Vyniká vysokou stravitelností vlákniny díky BMR-6 mutaci
- | Průměrná výška rostlin v plné zralosti 3 m
- | Výsevek na siláž 8-10 kg/ha, na senáž 10-12 kg/ha





FARMSaat	FAO	Typ zrna / hybridů	výsev	rajonizace	Využití zrna / siláž / bioplyn
FARMUNOX	Z 210 / S 210	M / Sc	80 - 90	P,B,O	Z,S,B
FARMARQUEZ (N)	S 220	M / Sc	80 - 90	P,B,O	S,B
FARMACTOS (N)	S 230 / Z 210	M / Sc	80 - 90	P,B,O	S,B
FARMAXUS	Z 220 / S 220	M / Tc	80 - 90	P,B,O	S,B
FARMODENA	S 220	M / Sc	80 - 90	P,B,O	S,B
FARMERINO	Z 240 / S 230	M / Sc	80 - 90	B,O,Ř	Z,S
FARMROCK	Z 240 / S 250	M / Tc	80 - 90	B,O,Ř	Z,S
FARMORITZ	Z 250 / S 260	M / Sc	80 - 90	O,Ř	Z,S,B
FARMUELLER	Z 260 / S 250	M / Sc	70 - 95	O,Ř	Z,S,B
FARMURPHY	Z 260 / S 260	M / Sc	80 - 90	O,Ř,K	S,B

- FARMUNOX** *Velmi raný pracant!* Výkonná raná odrůda na zrno, siláž i bioplyn. Vyniká energií siláže.
- FARMARQUEZ !** *Mimořádný výkon v ranosti!* Biomarová odrůda nové generace, s výnosem pozdních odrůd.
- FARMACTOS** *Raný univerzál!* Výborný pro zrno, CCM, ale i siláž. Silný Stay-Green vhodný i pro opožděné setí.
- FARMAXUS** *Raný univerzál!* Harmonicky dozrávající univerzál i do vyšších poloh. Nemá rád studené půdy.
- FARMODENA** *Velmi raný obr!* Vynikající ve výnosu biomasy i její energii. Špičkový hybrid pro krávy i bioplyn.
- FARMERINO** *Zrno i špičková siláž!* Velmi zdravé rostliny s vysokým podílem zrna, vysokoenergetická siláž.
- FARMROCK** *Vyvážený Stay-Green!* Dobrá volba za nižší cenu. Velmi dobré výnosy nejen na lehčích půdách.
- FARMORITZ** *Univerzální Stay-Green!* Velmi zdravý SG nové generace, nepoléhá a vyniká i na horší půdě.
- FARMUELLER** *Harmonický univerzál!* Harmonicky dozrávající univerzál pro zrno i vysokoenergetickou siláž.
- FARMURPHY** *Energetická bomba!* Mohutná odrůda, vynikající na zrno, vysoce energetickou siláž i bioplyn.

Osivo je standardně mořeno přípravkem Redigo M.

Pro více informací navštivte naše webové stránky [www.seedservice.cz](http://www.seedservice.cz) nebo kontaktujte naše obchodní zástupce



## AKCE POŘÁDANÉ A SPOLUPOŘÁDANÉ SEED SERVICE

Pravidelně pořádáme nebo se zúčastňujeme školení, polních dnů a dalších akcí pro zemědělskou veřejnost. V roce 2023 se můžeme potkat na těchto akcích:

TERMÍN	AKCE
<b>Leden - březen</b>	Travní přísevy a obnovy od A do Z - školení pořádaná ve spolupráci s P&L Luhačovice
<b>Únor 2.-3. 2. 2023</b>	Seminář pěstitelů trav na semeno, Kurdějov
<b>Březen 8.3.2023</b>	Technologie pěstování a silážování travních a jetelotravních porostů, Velké Opatovice
<b>Červen</b>	Celoslovenské dni poľa 2023 Naše pole, Nabočany u Chrudimi
	Přehlídka polních pokusů s luskobilnými směskami Selgen a meziplodinami SEED SERVICE a PRO SEEDS
<b>Září</b>	Polní den čiroků, Žabčice (pořádá Mendelova univerzita)
	Polní den čiroků ve Velkých Opatovicích (ve spolupráci s VOS Velké Opatovice)





